



שוק הביטוח בישראל

# ביטוחי הרכב 2023

אפריל 2024

## לקוחות וידידים נכבדים,

ביום 7 באוקטובר 2023, פרצה מלחמת "חרבות ברזל" בין מדינת ישראל לארגון הטרור "חמאס" שבעזה ("המלחמה"). למלחמה השלכות שונות, ובהן, סגירה זמנית של עסקים, הגבלות על התכנסות והפסקת לימודים זמנית במערכות החינוך ובמוסדות להשכלה גבוהה. בנוסף, אזרחים רבים גויסו בגיוס חירום לזרועות הביטחון ואזרחים רבים פונו מיישובים באזור עוטף עזה ובגבול הצפון. צעדים אלו גרמו לצמצום הפעילות במשק הישראלי ולירידה בפעילות הכלכלית. כמו כן, כתוצאה מפרוץ המלחמה נרשמו תנודות חדות בשווקים הפיננסיים, בעיקר בישראל.

אנו מציגים בפניכם את הפרסום השנתי שלנו על עסקי ביטוח הרכב.

הפרסום מבוסס על הדיווחים הפומביים של חברות הביטוח לשנת 2023.

כידוע, ביטוחי הרכב מהווים נתח משמעותי מעסקי הביטוח בארץ ובעולם. מחזור הפרמיות בביטוחי הרכב (ביטוחי החובה והרכוש) בישראל בשנת 2023 עמד על כ-59% מסך כל הפרמיות בכל ענפי הביטוח הכללי (כמעט ללא שינוי משנת 2022).

תחום הרכב בשנת 2023 הניב רווחים, הן ברכב רכוש (רווח כולל של כ-140 מיליון ש"ח) והן ברכב חובה (רווח כולל של 302 מיליון ש"ח), לעומת הפסדים בשנת 2022 ברכב רכוש וברכב חובה (הפסד כולל של 1,550 ו-202, בהתאמה).

התוצאות בתקופת הדוח הושפעו בעיקר מהסיבות הבאות:

בענף ביטוח רכב רכוש, חל שיפור מהותי בסיכומה של השנה, בין היתר, מעלייה משמעותית בתעריפים, אשר תרמה לעלייה של כ-23% בפרמיה הכוללת בענף, ברוטו, ומהשפעות המלחמה ברבעון האחרון.

ברכב חובה לא חל כמעט שינוי בפרמיה, חל קיטון בשיעור ביטוח המשנה וההפסד של מבטחי המשנה בשוק בכללותו הצטמצם. יחד עם זאת, חל שיפור בסופו של דבר בתוצאות, בין היתר בשים לב לשחרורי עתודות שבוצעו על ידי חלק מן החברות בענף בעקבות התפתחויות אקטואריות ושינויים בשיעור ההיוון, כמו גם הודות לצמצום במגמת ההפסדים של ה-"פול".

השתדלנו להביא את הנתונים כהווייתם, מתוך הדוחות הכספיים של החברות, תוך עיבודים אינפוגרפיים במספר מימדים על מנת שכל אחד מהקוראים יוכל להתמקד וליהנות מהזווית המתאימה לו.

אנו מקווים שתמצאו עניין בפרסום זה. כבעבר נשמח גם השנה לקבל תגובות והארות ולקיים דיאלוג בעניינים ובאתגרים אותם אתם ואנו חווים בתקופה זו.

שותפי ומנהלי KPMG סומך חייקין בתחום הביטוח ישמחו לעמוד לרשותכם בנושא.

כבוד רב,  
KPMG סומך חייקין

# תוכן העניינים

3	מתודולוגיה
4	מדדים עיקריים
6	שינויים בפלח שוק
7	פרמיות ורווח
10	הרכב הרווח ופרמיה בחסר
11	רכב חובה: Ultimate Loss Ratio
14	יחסים
16	עמלות וביטוח משנה
17	תמהיל לקוחות
18	שימור לקוחות
20	ה'פול'
22	דוח רווח והפסד – כלל השוק
24	נתוני שוק לשנת 2023 – מהפרמיה ועד הרווח הכולל
26	פלח שוק בשנת 2023
28	התייקרות הפרמיה ברכב רכוש מוסברת חלקית ע"י התייקרות החלפים

להלן תיאור המונחים העיקריים בהם השתמשנו בניתוחים שערכנו, וזאת על מנת להנגיש את המידע בשפה תמציתית וברורה.



- **רווח (הפסד)** התייחסנו לרווח (הפסד) הכולל לפני מסים.

- **רווחי השקעות** ברווחי השקעות כללנו גם את הרווח (ההפסד) הכולל האחר, באשר הוא מתייחס רובו ככולו לשינויים בערכי תיק השקעות של החברה.

- **התחייבויות ביטוחיות** תביעות תלויות ופרמיה שטרם הורווחה.

- **Gross/Net** מתייחס בהתאמה ליחסים ברוטו לפני ביטוח משנה ולאחרי ביטוח משנה.

- **Loss Ratio** תביעות חלקי הפרמיות, יצוין כי סכום התביעות כולל הוצאות ליישוב תביעות.

- **Net Loss Ratio** תביעות בשייר חלקי פרמיות שהורווחו בשייר.

- **Net Expense Ratio** עמלות (בניכוי הכנסות מעמלות ביטוח משנה) הוצאות שיווק ורכישה והוצאות הנהלה וכלליות חלקי פרמיות שהורווחו בשייר.

- **Loss Ratio + Expense Ratio = Combined Ratio**

- **Ultimate Loss Ratio (ULR) לפי שנות חיתום** הערכת עלות התביעות הכוללת חלקי פרמיות ברוטו כפי שמפורסם בביאור נתונים מצטברים בדבר שנות חיתום בענף ביטוח רכב חובה. שיעור הנזק הכולל הצפוי הינו על בסיס הערכה אקטוארית ליום 31 בדצמבר 2023, המתחשבת בהתפתחות התביעות כולל הוצאות עקיפות. יש לציין כי החברות מהוונות את העתודות בשיעורים שונים, דבר המשפיע על גודל הערכת התביעות העתידיות.

- **"הנוהג המיטבי"** כתוצאה מהנחיות הפיקוח בדבר הזהירות הנדרשת בחישוב הפרשות לתביעות תלויות ("נוהג מיטבי") הרי שאומדן ה-ULR לשנות החיתום האחרונות גבוה יותר ביחס ל-best estimate. הדבר בא לידי ביטוי, בין היתר, בפער בין התוצאות החשבונאיות בגין השנה השוטפת לבין "שחרור" עודפים משנים קודמות.

- **UGL** השווי העודף דהיינו ההפרש החיובי בין השווי ההוגן של נכסים לבין ערכם בספרים.

- **רווח מנורמל**- הרווח המנורמל חושב לפי היתרה הממוצעת של ההתחייבויות בשייר מוכפלת בתשואה נומינלית המשקפת תשואה ריאלית של 3%. לאור מחסור בנתונים פומביים, לא ביצענו נטרולים אחרים (כגון השפעת הריבית ושימוש ב-UGL).

- **תשואת חסר**- הרווח המנורמל בניכוי רווחי השקעות בפועל.

- **הסדר עם ביטוח לאומי לעניין פיצויים**- בחודש נובמבר 2021 פורסם ברשומות חוק ההתייעלות הכלכלית (תיקוני חקיקה להשגת יעדי התקציב לשנות התקציב 2021 ו-2022), התשפ"א 2021, שעניינו ביטול חובת תשלום סכום גלובלי כפי שנקבעה בחוק ההתייעלות הכלכלית (תיקוני חקיקה להשגת יעדי התקציב לשנת התקציב 2019), התשע"ח- 2018 בגין מקרים שאירעו בשנים 2014 עד 2018. החוק קובע שיעור קבוע מדמי הביטוח שעל חברות הביטוח להעביר למל"ל בגין תאונות דרכים החל משנת 2023 ואילך, וזאת במקום שיבוב פרטני של התביעות. החוק קובע שהשיעורים שיועברו למל"ל יהיו כדלקמן: בשנים 2023 ו-2024 - 10% מדמי הביטוח שייגבו על ידי החברה בכל שנה, ומשנת 2025 ואילך שיעור של 10.95% מדמי הביטוח.

- **עסקת LPT** - אחד הכלים המקובלים להקלה בדרישות ההון, הנפוצים במיוחד בביטוח כללי, הינו בדרך של עסקת (Loss LPT Portfolio Transfer) המעבירה את הסיכון בהתפתחות לרעה של ההתחייבויות למבטח המשנה. בחודש יוני 2023 חתמו שתי חברות ביטוח אחיות על עסקת LPT אשר תרמה לשיפור משמעותי ביחס כושר פירעון של החברה המוסרת. העסקה כלולה בכל הניתוחים בחוברת, למעט אם צוין אחרת.

# מדדים עיקריים

## פרמיות ברוטו

(מיליוני ₪)

2023 5,768

2022 5,943



-3%

## פרמיות שהורוחו

בשייר (מיליוני ₪)

2023 3,963

2022 3,705



+7%

## רווח מנורמל\*

(מיליוני ₪)

2023 955

2022 1,261



-24%

## Net Loss Ratio

2023 91.8%

2022 85.2%



+6.7%

## תשואת חסר\*

(מיליוני ₪)

2023 (82)

2022 (1,267)



קיטון בתשואת החסר

## Net Expense Ratio

2023 20.1%

2022 18.2%



+1.9%

## רווחי (הפסדי) השקעות (מיליוני ₪)

2023 873

2022 (6)



שיפור מהותי

## Net Combined Ratio

2023 111.9%

2022 103.4%



+8.5%

## רווח כולל (הפסד) (מיליוני ₪)

2023 302

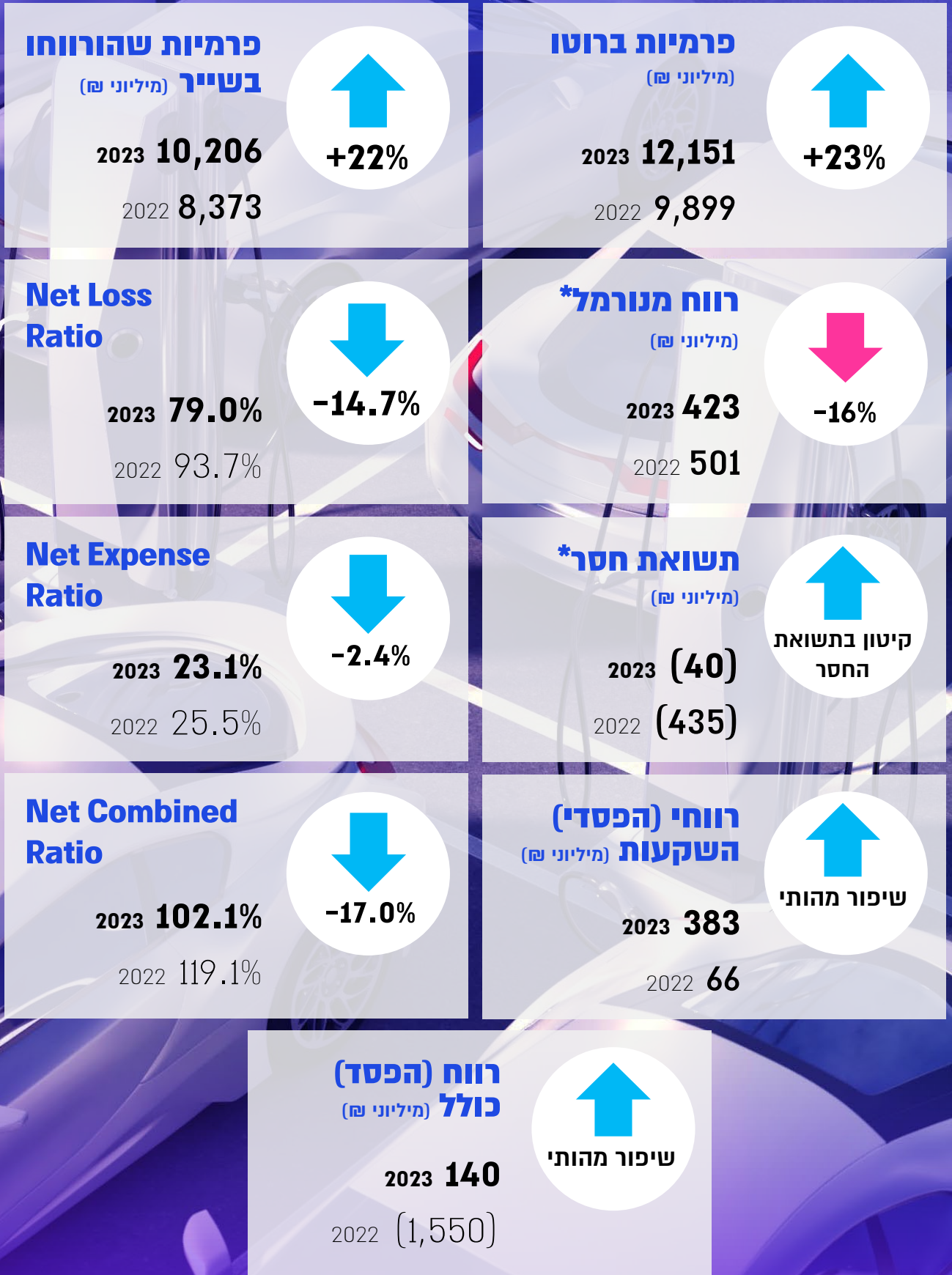
2022 (202)



שיפור מהותי

\* ראה פירוט במתודולוגיה (עמוד 3)

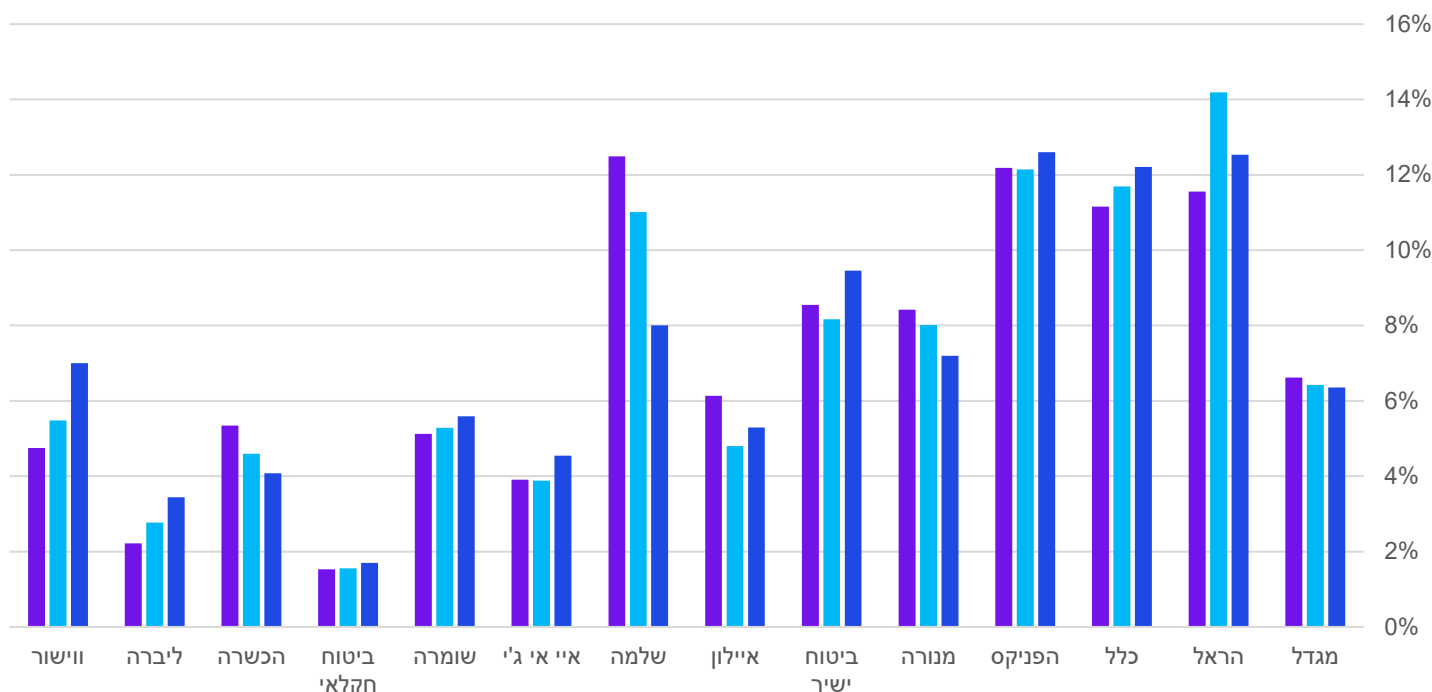
# מדדים עיקריים



\* ראה פירוט במתודולוגיה (עמוד 3)

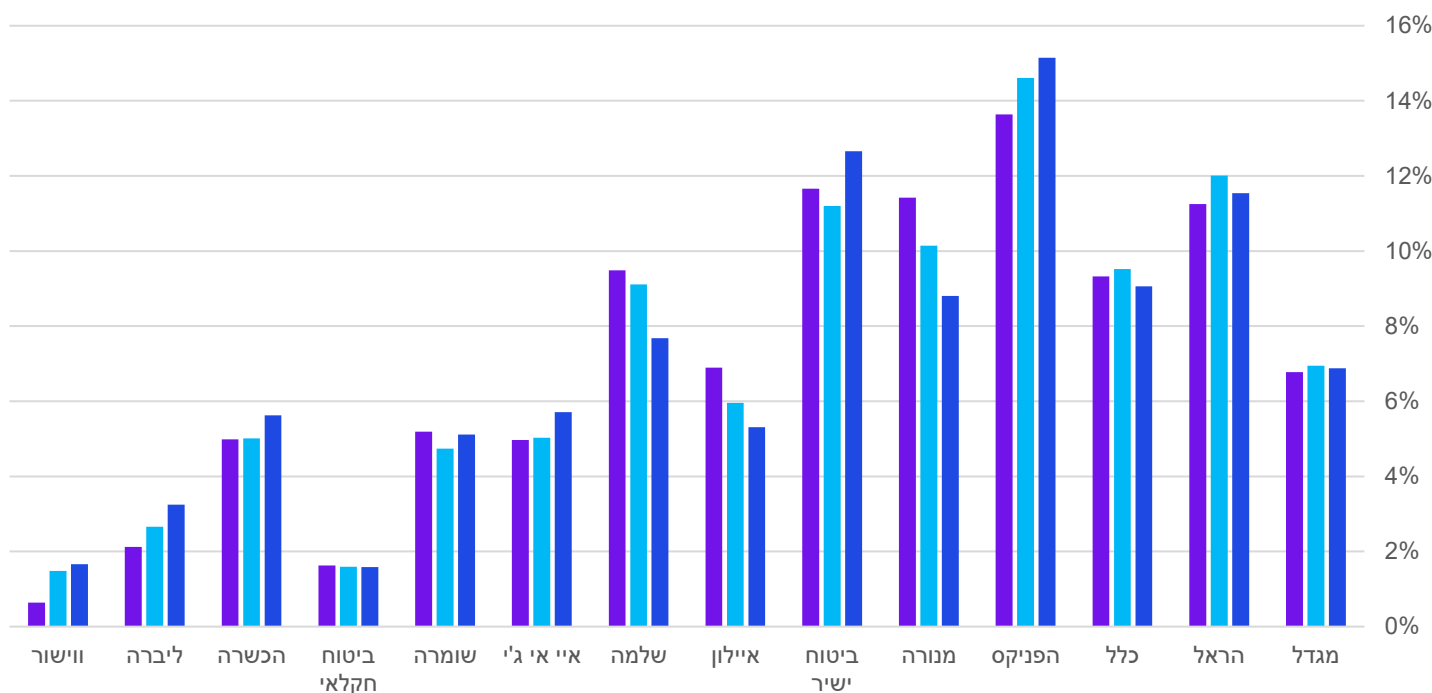
# פלח השוק (כאחוז מפרמיה ברוטו)

## רכב חובה\*



\* פלח השוק של מנורה החזקות ברכב חובה הינו 12.8% (מנורה + שומרה), ושל ווישור גלובלטק הינו 12.3% (ווישור + איילון), נכון לשנת 2023.

## רכב רכוש\*\*



\*\* פלח השוק של מנורה החזקות ברכב רכוש הינו 13.9% (מנורה + שומרה), ושל ווישור גלובלטק הינו 7% (ווישור + איילון), נכון לשנת 2023.

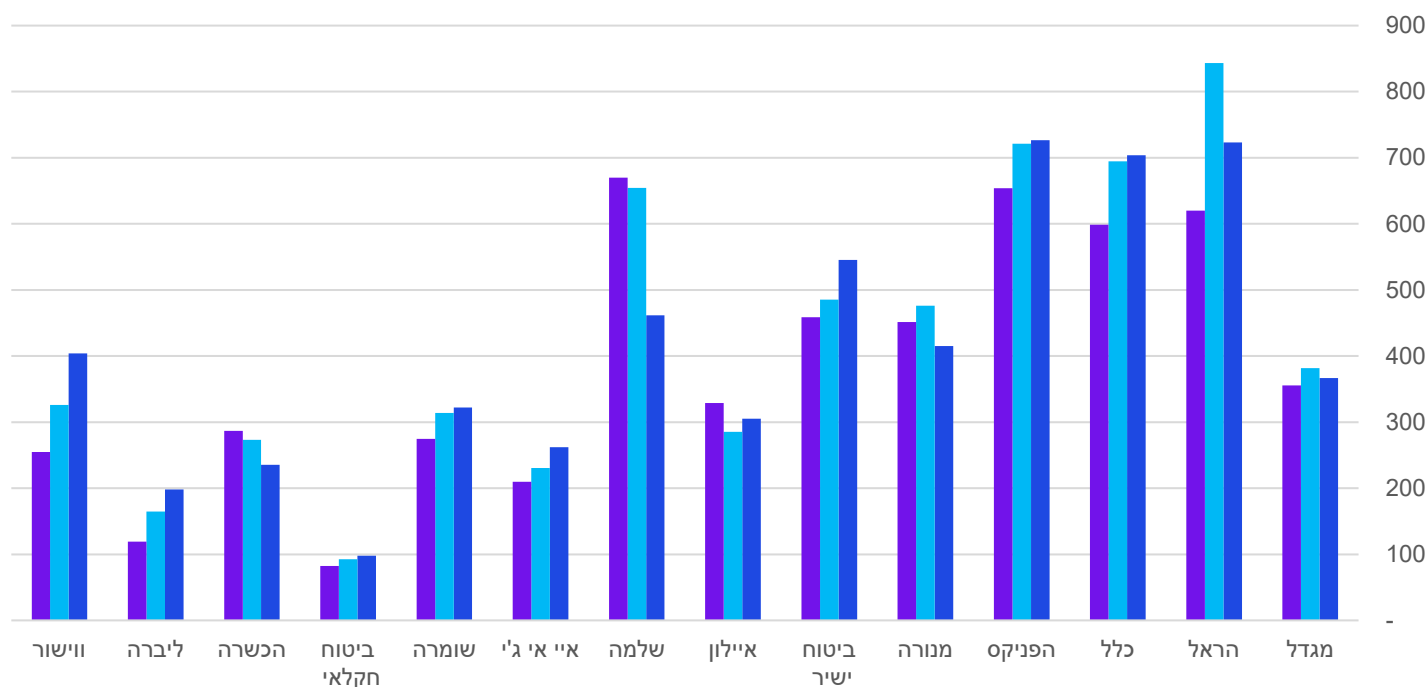
2021 2022 2023

# פרמיות ורווח

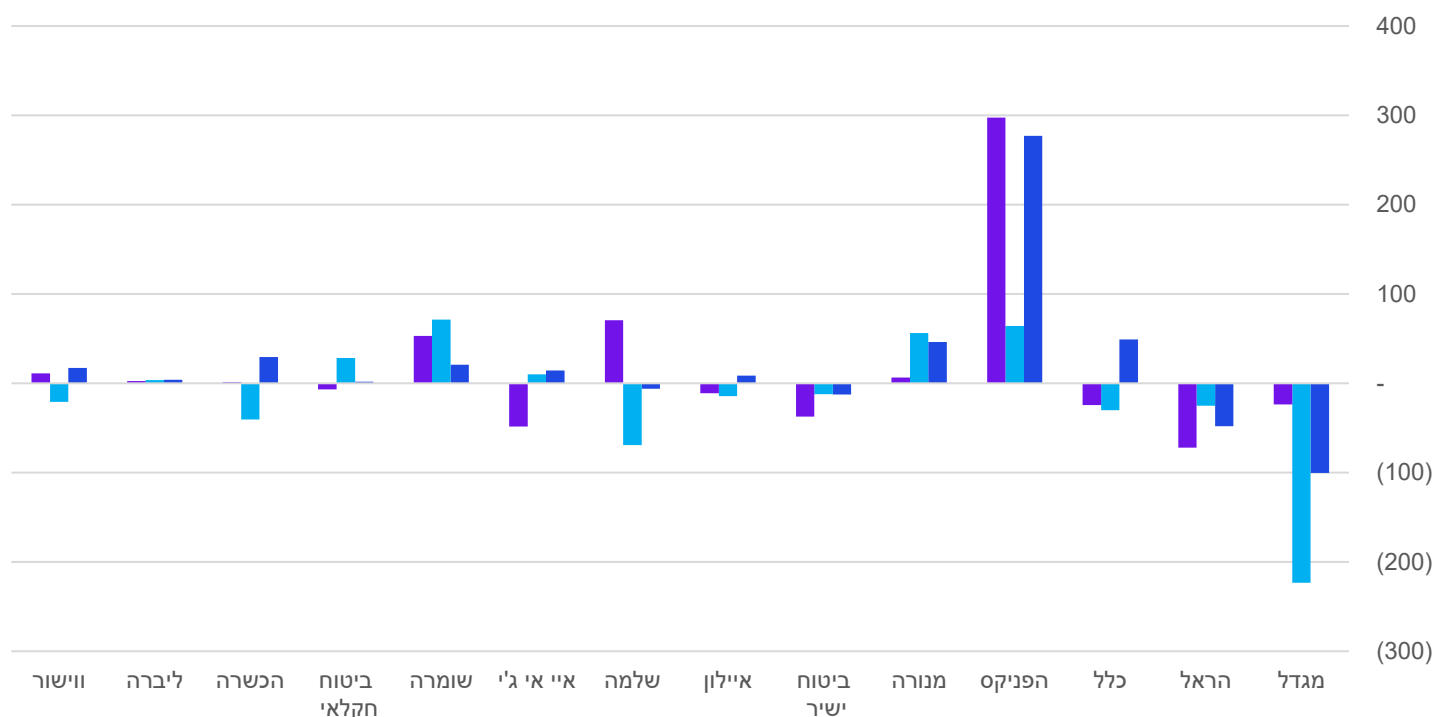
## לשנים 2021-2023

במיליוני ₪

### פרמיה כתובה ברוטו



### רווח (הפסד) כולל



2021 2022 2023

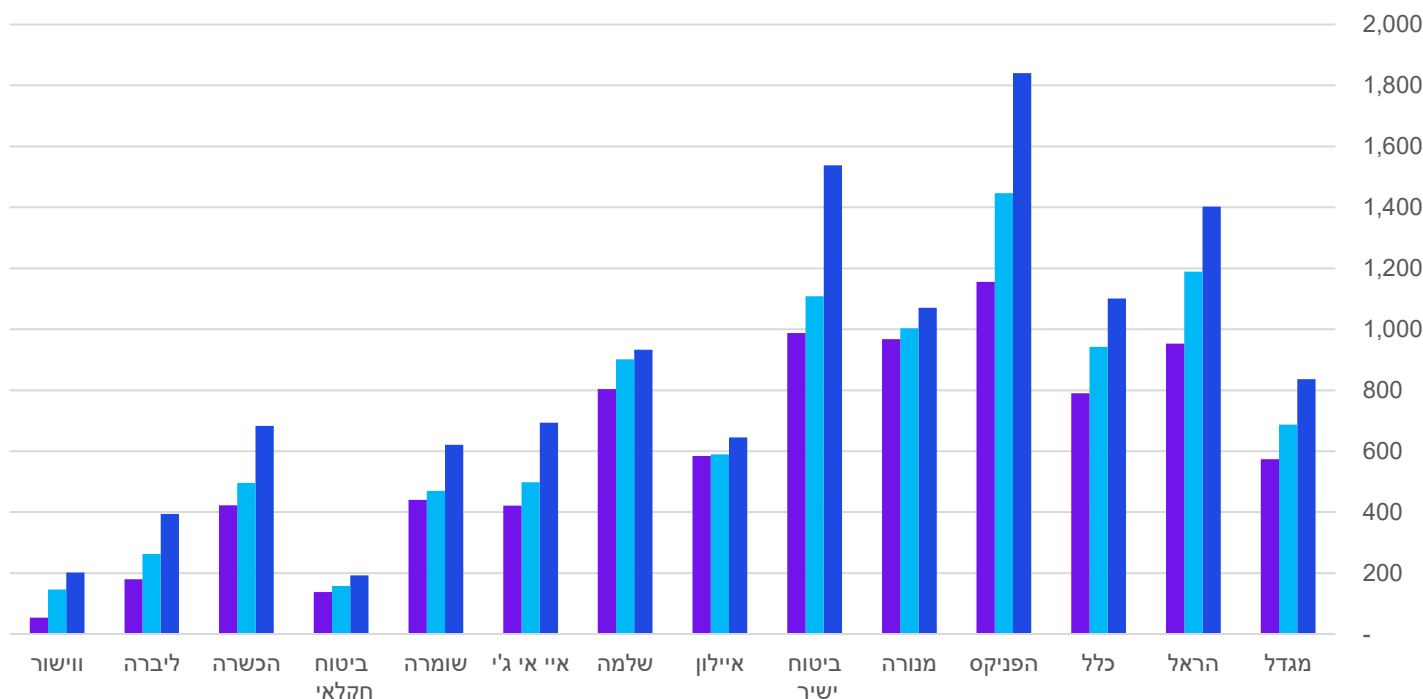


# פרמיות ורווח

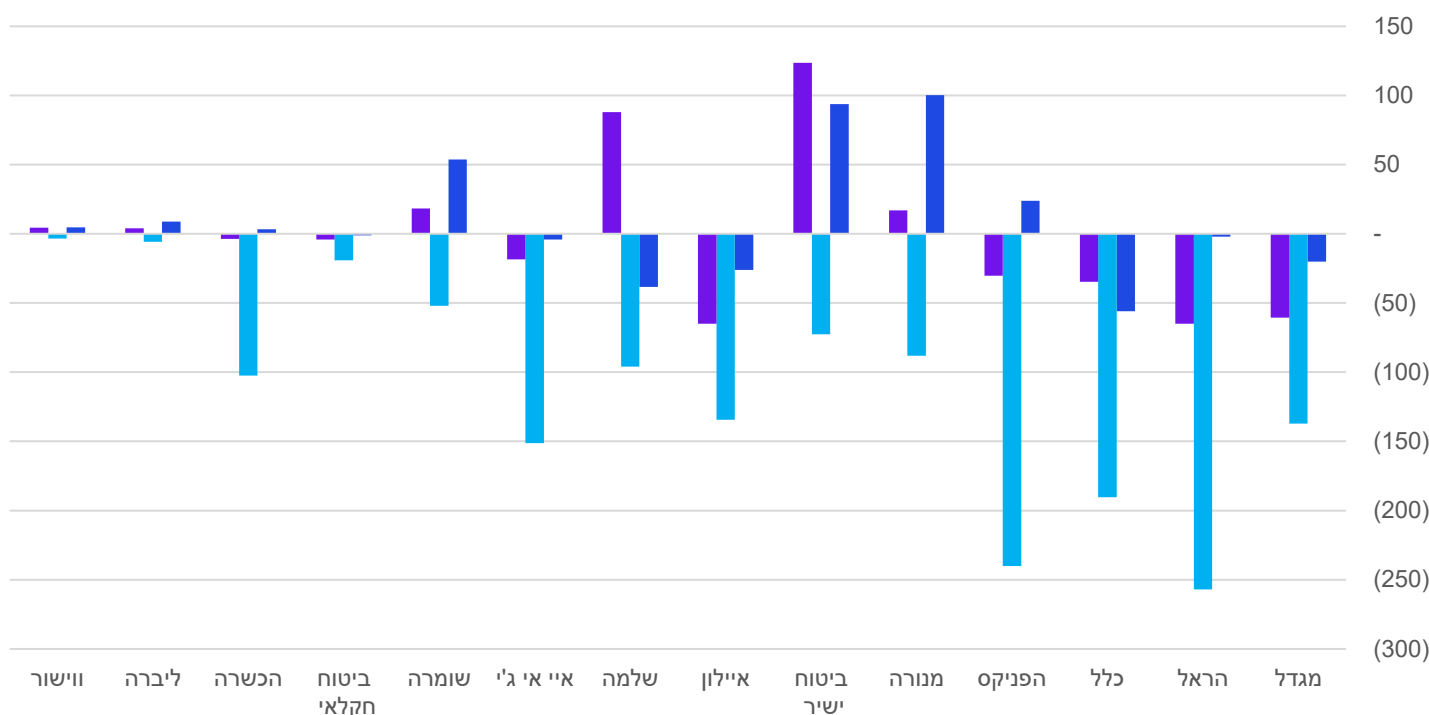
## לשנים 2021-2023

במיליוני ₪

### פרמיה כתובה ברוטו



### רווח (הפסד) כולל

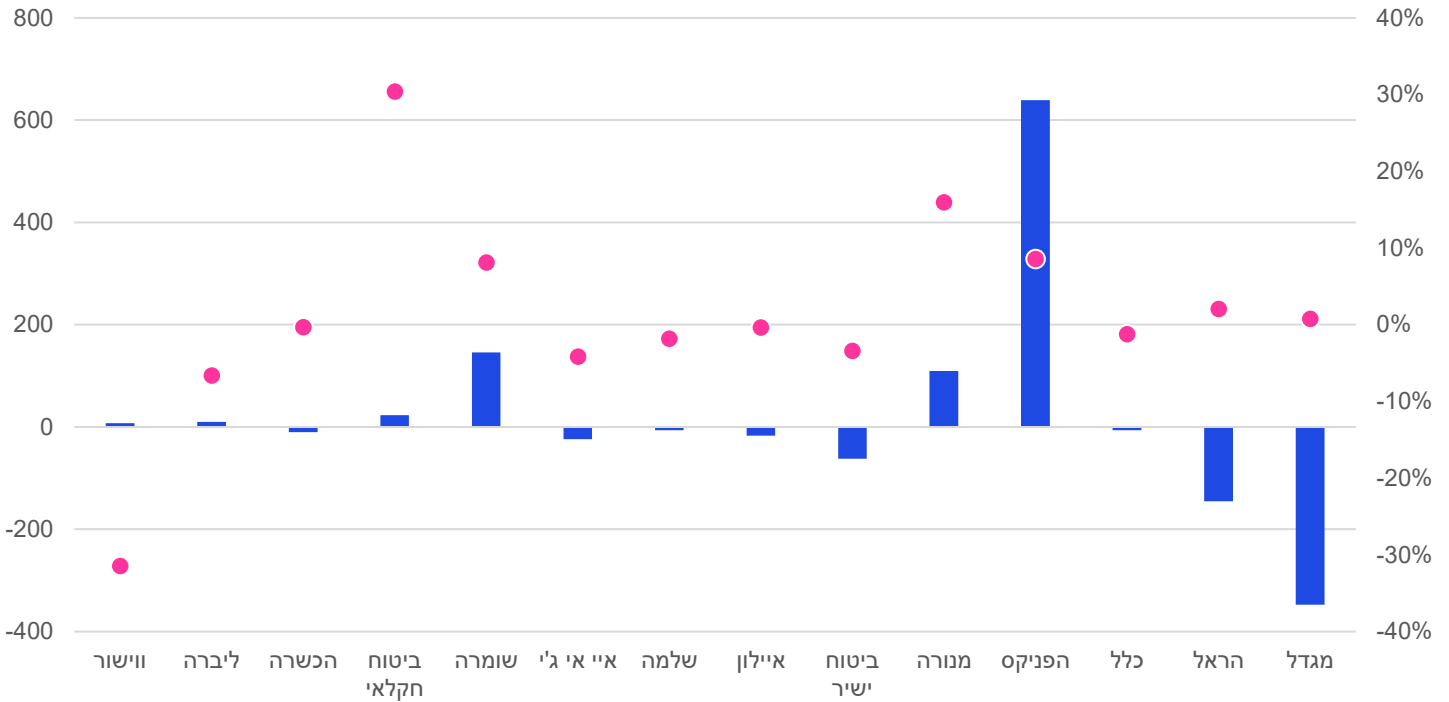


2021 2022 2023

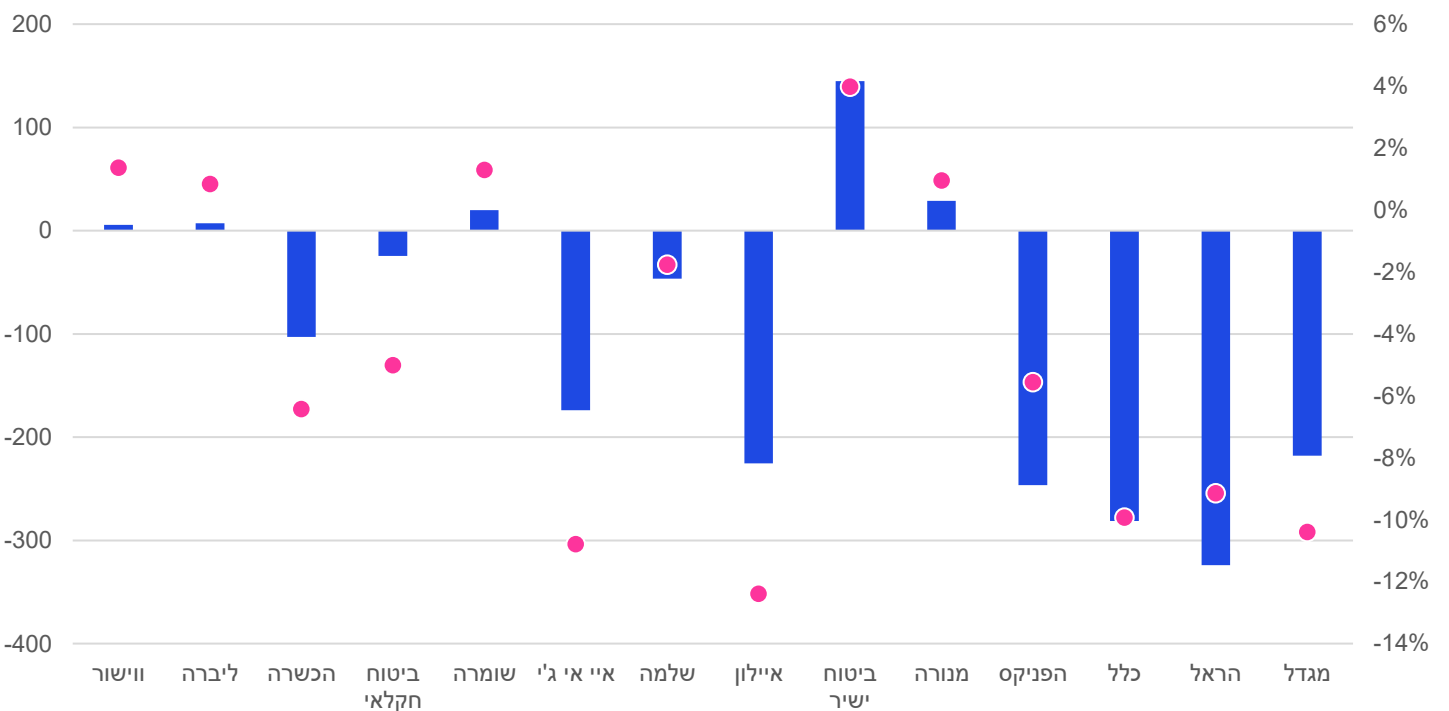
# רווח (הפסד) מצטבר 2021-2023

במיליוני ₪

## רכב חובה



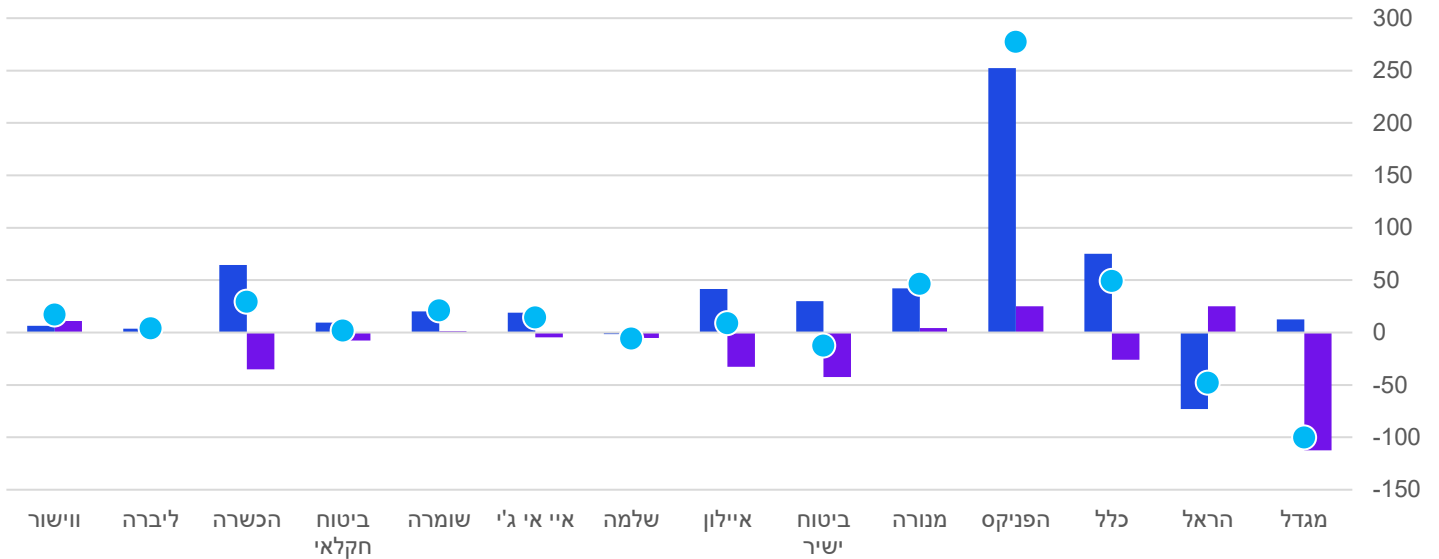
## רכב רכוש



2021-2023 שנים 2021-2023 שנים

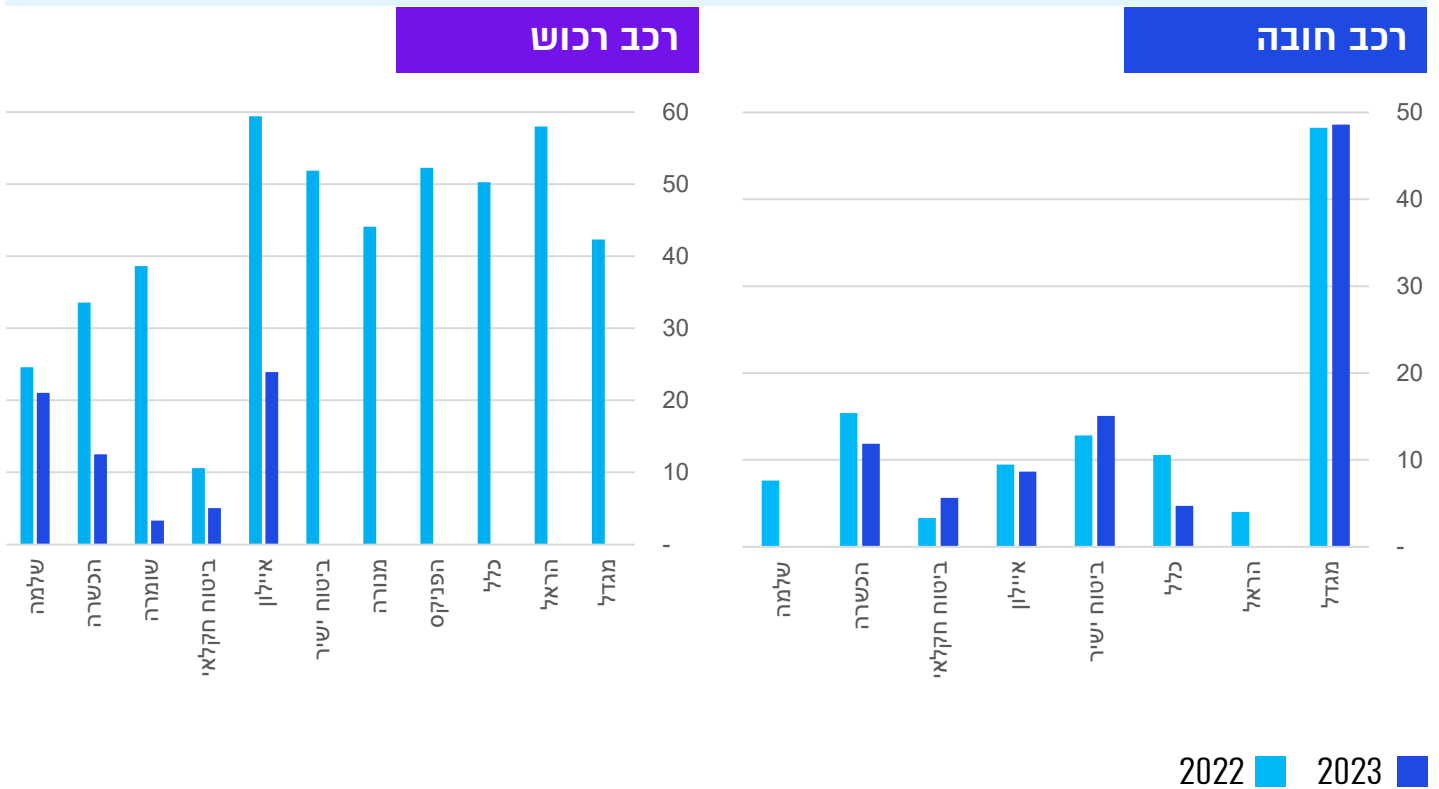
# הרכב הרווח ופרמיה בחסר

הרכב הרווח (ההפסד) הכולל ברכב חובה בשייר לשנת 2023 (מיליוני ₪)



שנה שוטפת ■ שנים קודמות ● סך כל הרווח הכולל

פרמיה בחסר בשייר לשנים 2022-2023 (במיליוני ₪)\*



2022 ■ 2023 ■

\* לחברות שעל פי הפרסום יש להן פרמיה בחסר

# רכב חובה

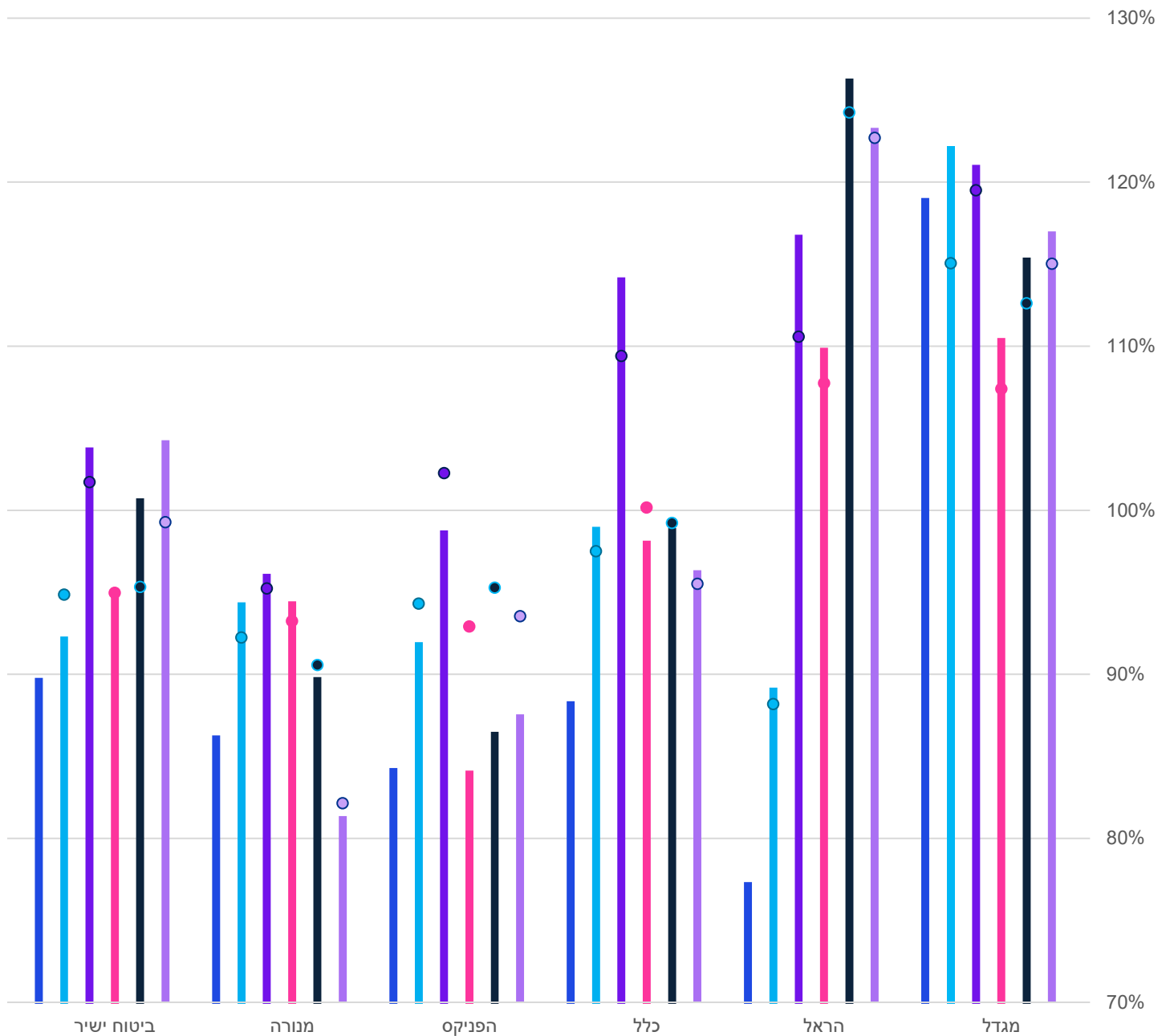
## Ultimate Loss Ratio לפי שנות חיתום (ברוטו)

שנת חיתום	2018	2019	2020	2021	2022	2023
מגדל	117%	115%	110%	121%	122%	119%
הראל	123%	126%	110%	117%	89%	77%
כלל	96%	99%	98%	114%	99%	88%
הפניקס	88%	86%	84%	99%	92%	84%
מנרה	81%	90%	94%	96%	94%	86%
ביטוח ישיר	104%	101%	95%	104%	92%	90%
איילון	118%	113%	124%	129%	95%	92%
הכשרה	110%	119%	105%	106%	99%	105%
איי אי ג'י	94%	93%	100%	103%	97%	89%
שומרה	81%	89%	88%	98%	95%	88%
ביטוח חקלאי	101%	85%	99%	111%	108%	105%
שלמה	117%	118%	118%	115%	102%	88%
ליברה	144%	113%	108%	99%	97%	91%
ווישור	136%	127%	105%	105%	98%	89%
<b>ממוצע</b>	<b>105%</b>	<b>106%</b>	<b>103%</b>	<b>109%</b>	<b>97%</b>	<b>90%</b>

נמוך גבוה

# רכב חובה

## Ultimate Loss Ratio לפי שנות חיתום (ברוטו)



2018 2019 2020 2021 2022 2023

● שנות חיתום 2022 דוח כספי שנה קודמת

● שנות חיתום 2021 דוח כספי שנה קודמת

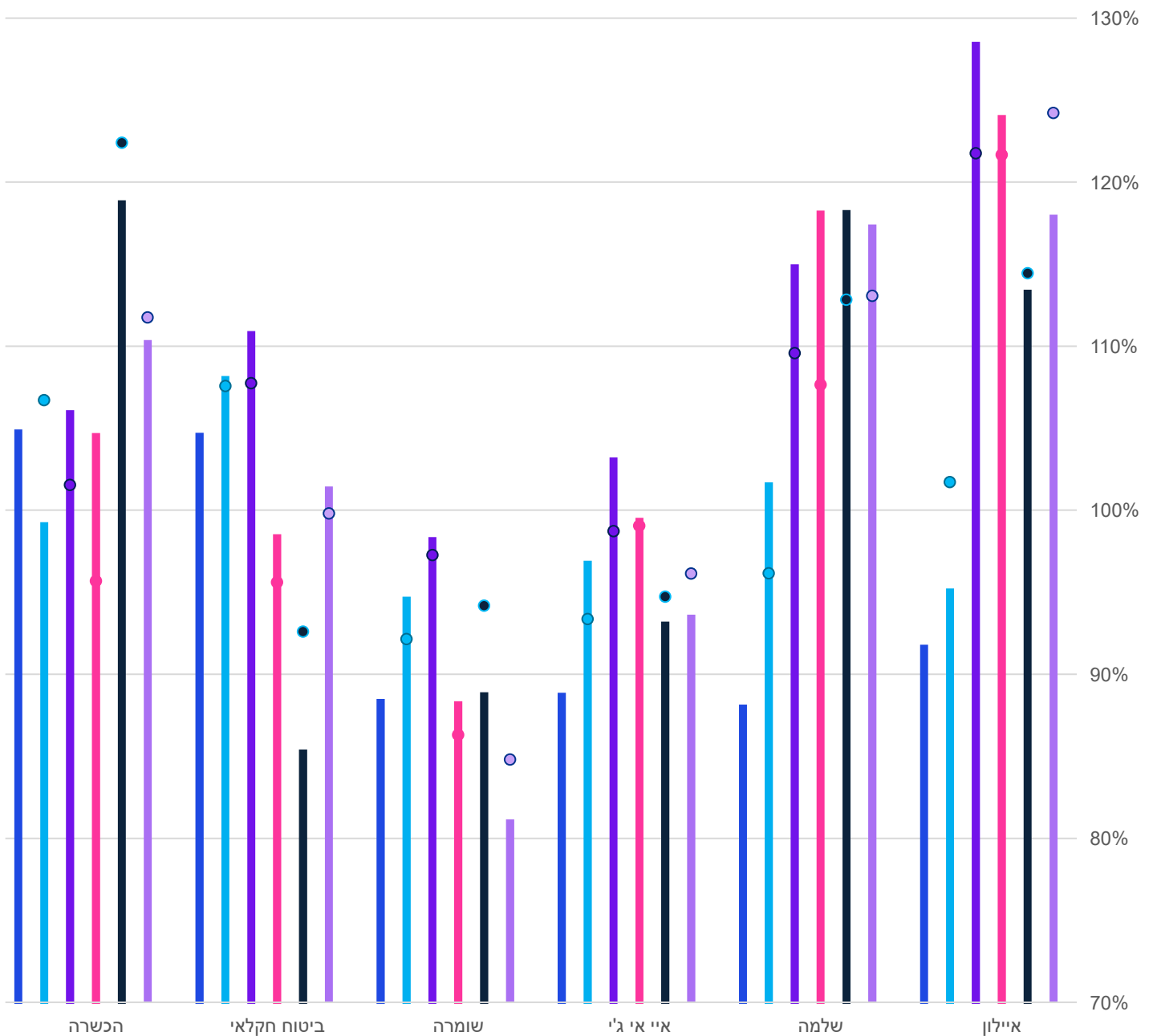
● שנות חיתום 2020 דוח כספי שנה קודמת

● שנות חיתום 2019 דוח כספי שנה קודמת

● שנות חיתום 2018 דוח כספי שנה קודמת

# רכב חובה

## Ultimate Loss Ratio לפי שנות חיתום (ברוטו)



2018 2019 2020 2021 2022 2023

שנות חיתום 2022 דוח כספי שנה קודמת

שנות חיתום 2021 דוח כספי שנה קודמת

שנות חיתום 2020 דוח כספי שנה קודמת

שנות חיתום 2019 דוח כספי שנה קודמת

שנות חיתום 2018 דוח כספי שנה קודמת

# יחסים בשייר

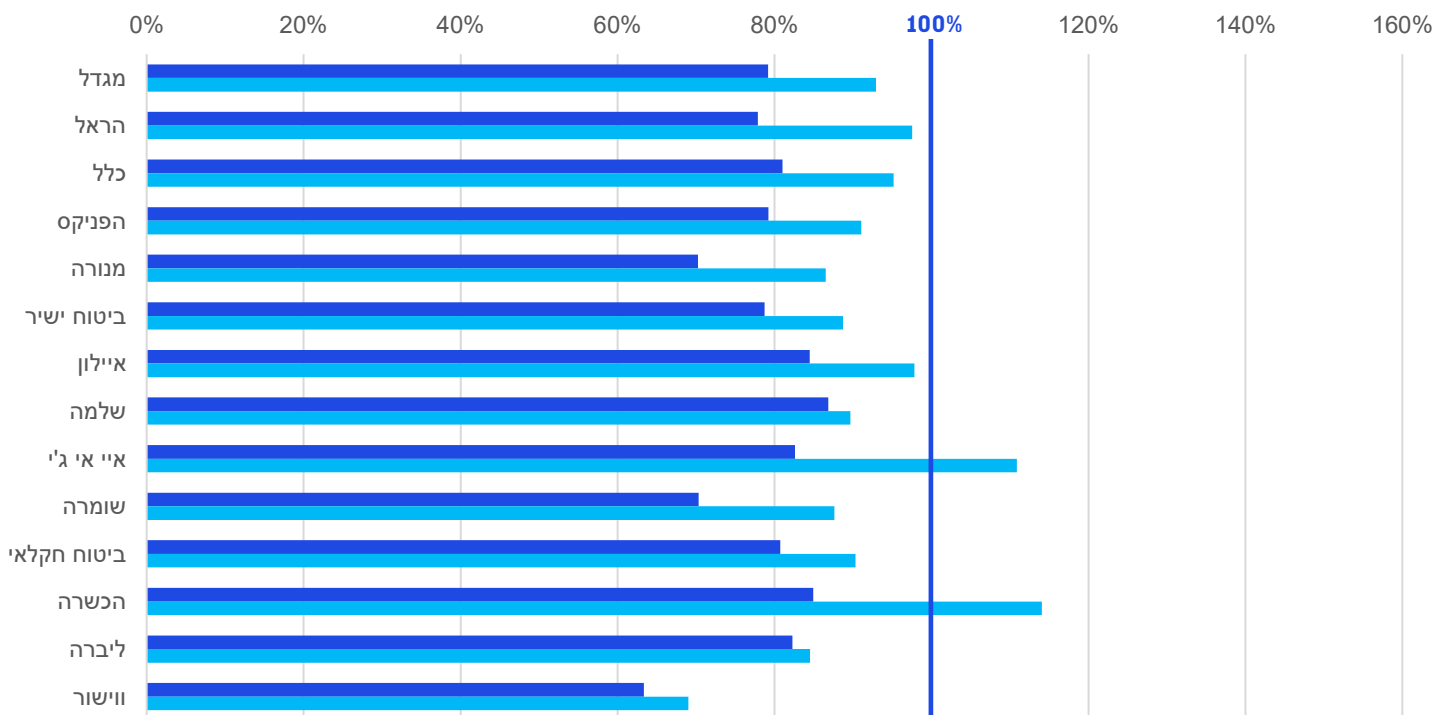
## לשנים 2022-2023

Combined Loss Ratio			Loss Ratio			
השינוי	2023	2022	השינוי	2023	2022	
(15%)	104%	119%	(14%)	79%	93%	מגדל
(21%)	103%	124%	(20%)	78%	98%	הראל
(15%)	109%	125%	(14%)	81%	95%	כלל
(15%)	102%	117%	(12%)	79%	91%	הפניקס
(18%)	94%	112%	(16%)	70%	87%	מנורה
(13%)	96%	109%	(10%)	79%	89%	ביטוח ישיר
(17%)	107%	124%	(13%)	84%	98%	איילון
(11%)	111%	122%	(3%)	87%	90%	שלמה
(29%)	103%	132%	(28%)	83%	111%	איי אי ג'י
(18%)	94%	112%	(17%)	70%	88%	שומרה
(9%)	105%	114%	(10%)	81%	90%	ביטוח חקלאי
(32%)	110%	142%	(29%)	85%	114%	הכשרה
(8%)	97%	105%	(2%)	82%	85%	ליברה
(1%)	100%	101%	(6%)	63%	69%	ווישור
(18%)	102%	119%	(15%)	79%	94%	סה"כ

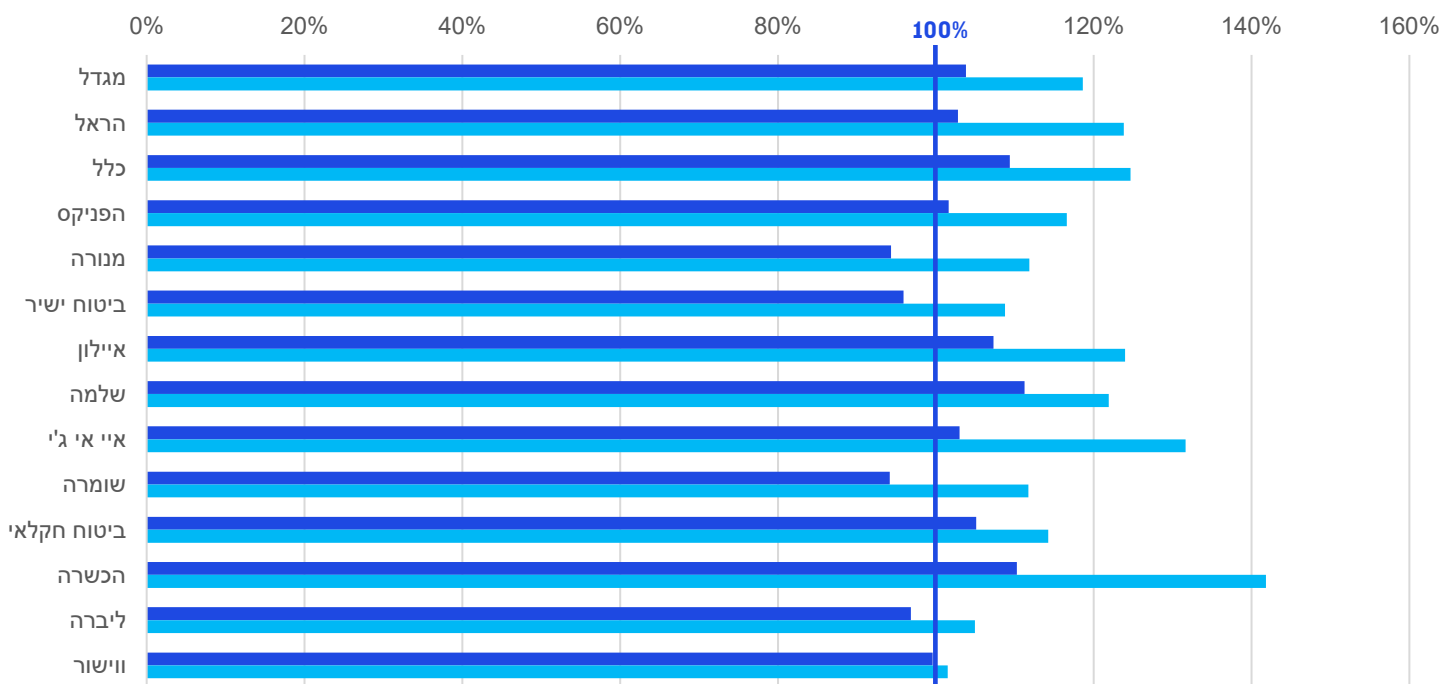
# יחסים בשייר

## לשנים 2022-2023

### Loss Ratio



### Combined Ratio



2022 2023

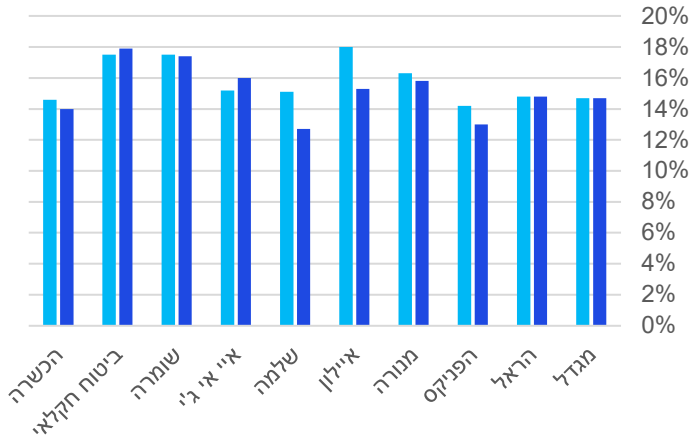


# עמלות וביטוח משנה

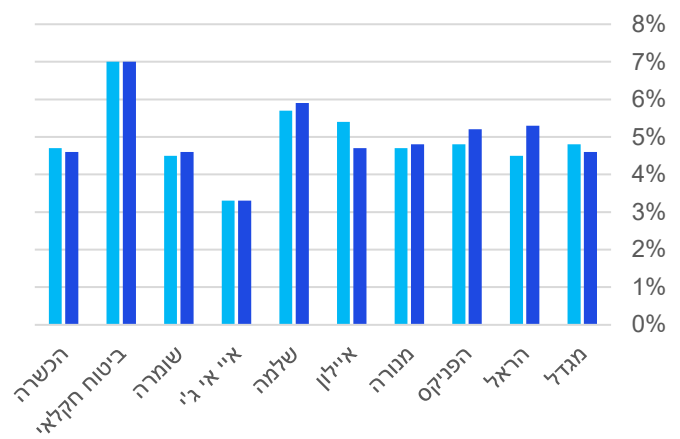
## שנת 2023

### שיעור עמלות לסוכנים לפי הדיווחים בדוחות התקופתיים\*

#### רכב רכוש

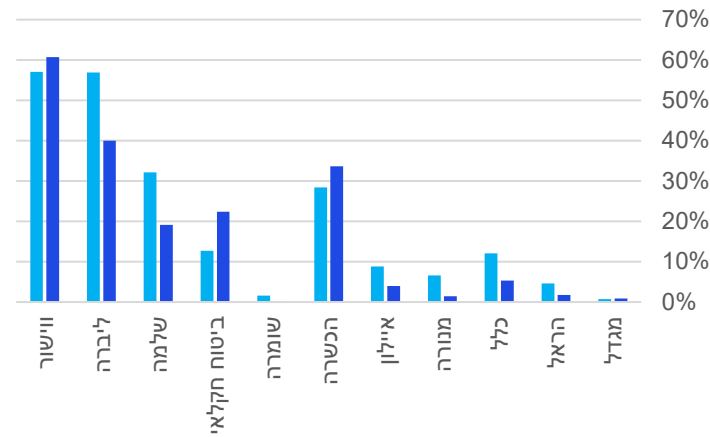


#### רכב חובה

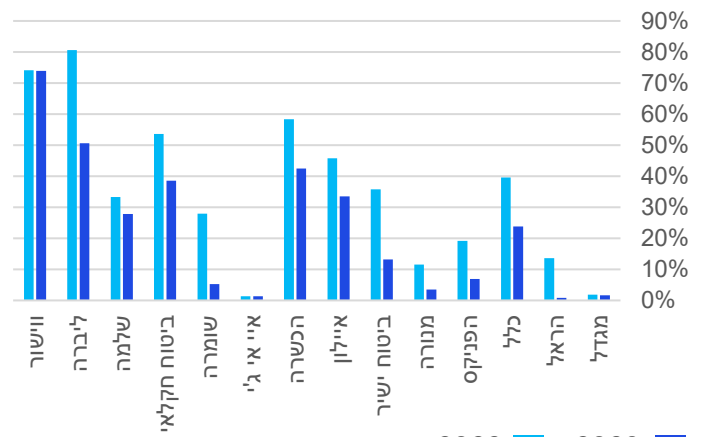


### שיעור ביטוח המשנה מהפרמיות בין השנים

#### רכב רכוש



#### רכב חובה\*\*

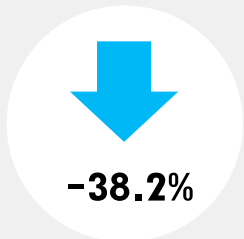


2022 ■ 2023 ■

### רכב חובה: פרמיות ותוצאות מבטחי המשנה לכלל השוק

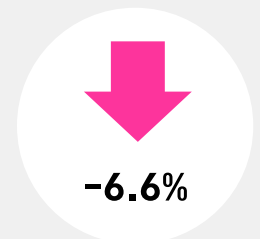
#### רווח (הפסד) מבטחי משנה (מיליוני ₪)

2023 [188]  
2022 [305]



#### פרמיות ביטוח משנה (מיליוני ₪)

2023 1,671  
2022 1,788



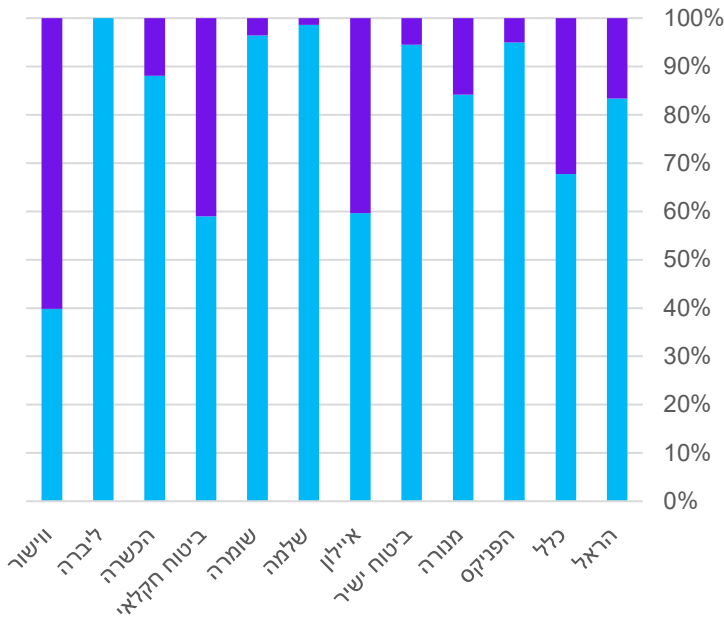
\* לחברות המפרסמות את הנתונים הרלוונטיים.  
\*\* בנטרול עסקת LPT בשומרה בסך 565 מיליון ₪.

# תמהיל לקוחות

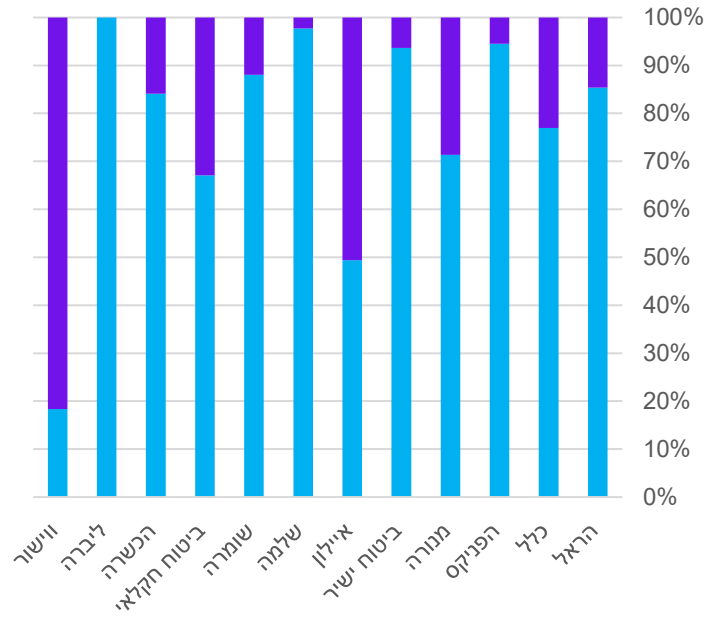
## שנת 2023

### תמהיל הפרמיות\*

#### רכב רכוש



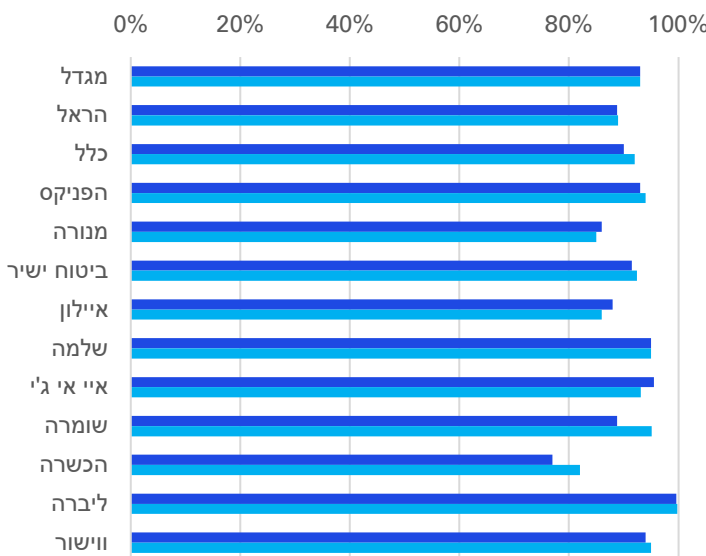
#### רכב חובה



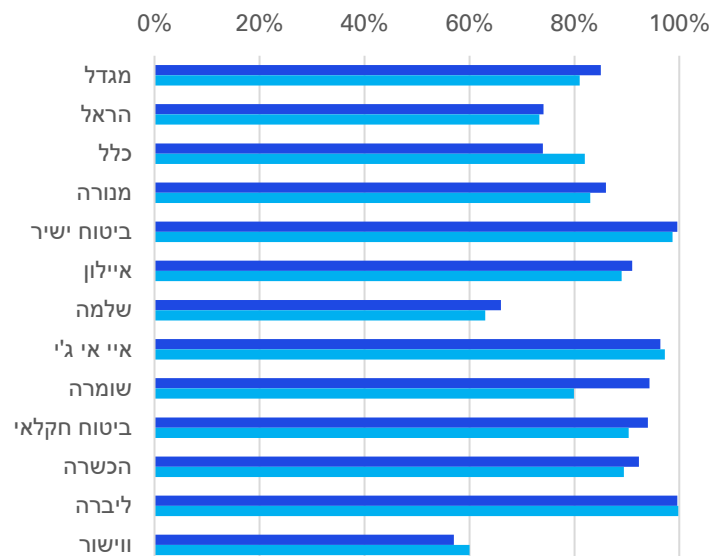
לקוחות פרטיים ■ קולקטיבים ■

### פלח לקוחות משותף לרכב חובה ורכב רכוש\*

#### % מלקוחות רכב רכוש שרכשו גם חובה



#### % מלקוחות רכב חובה שרכשו גם רכוש



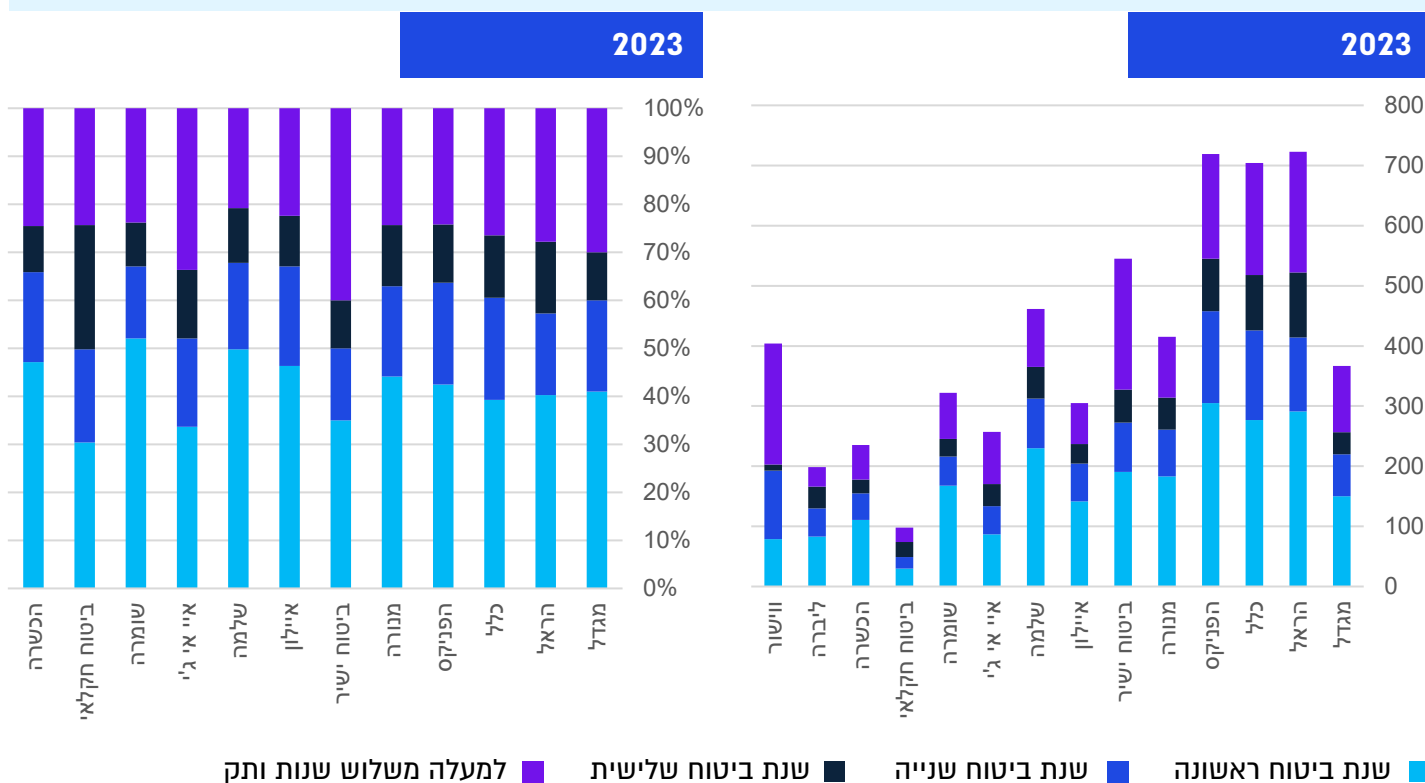
2022 ■ 2023 ■

\* לחברות המפרסמות את הנתונים הרלוונטיים

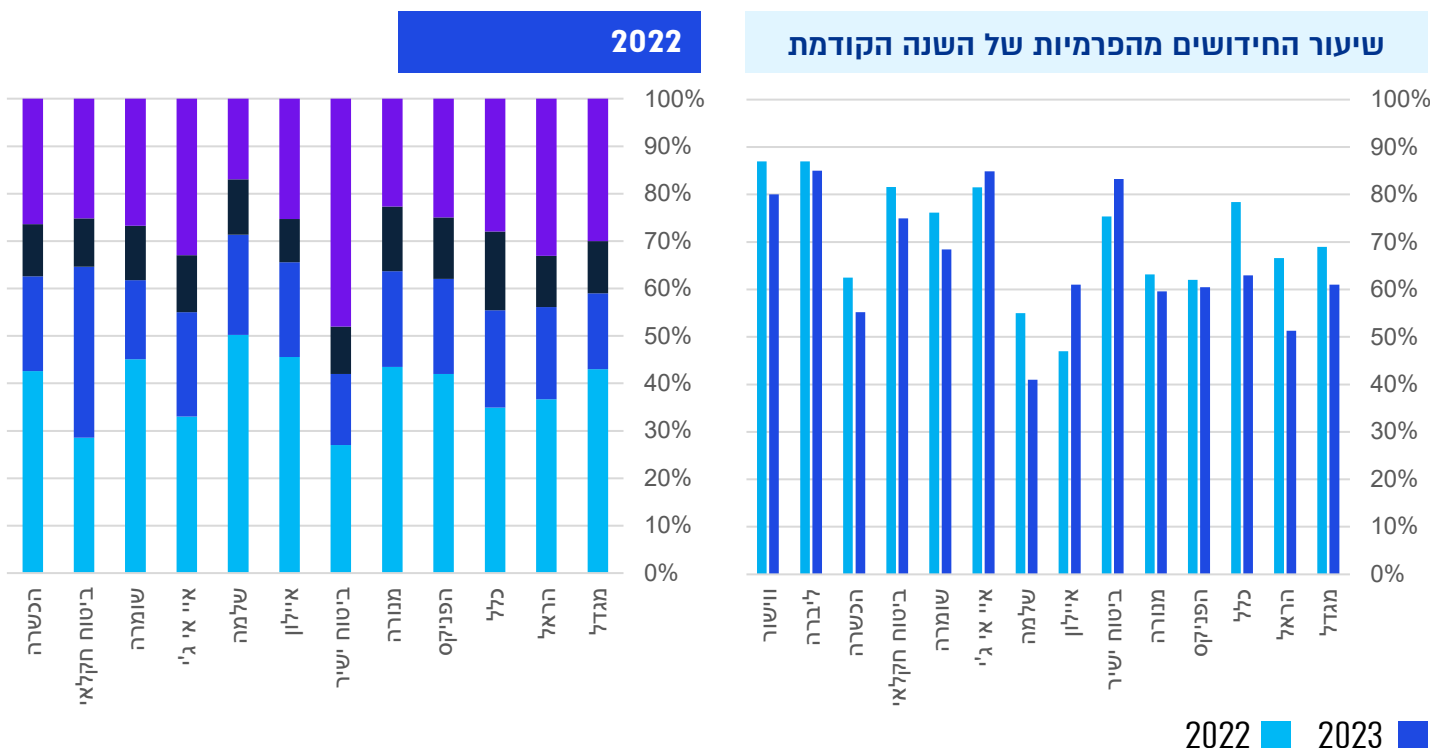
# שימור לקוחות

## שנת 2023

### ותק של לקוחות (פרמיות במיליוני ₪)



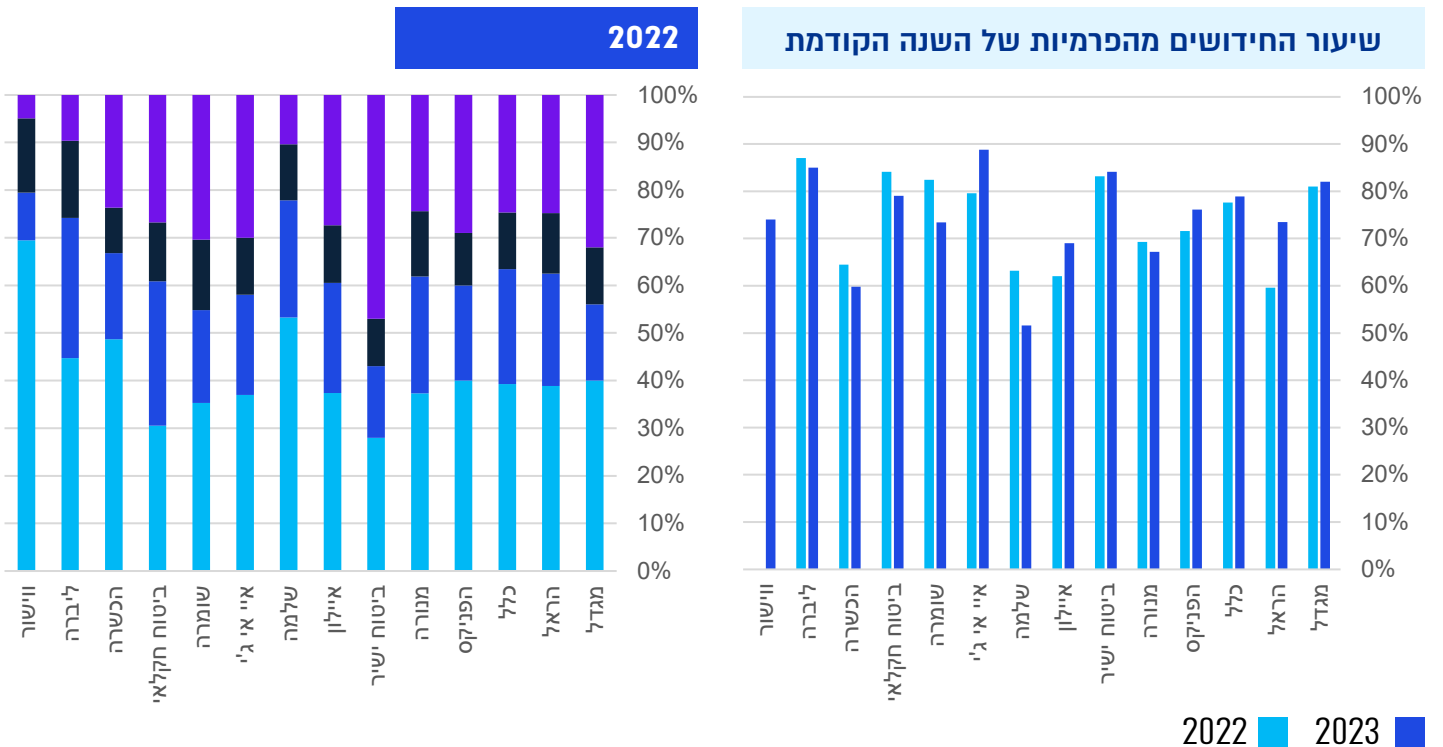
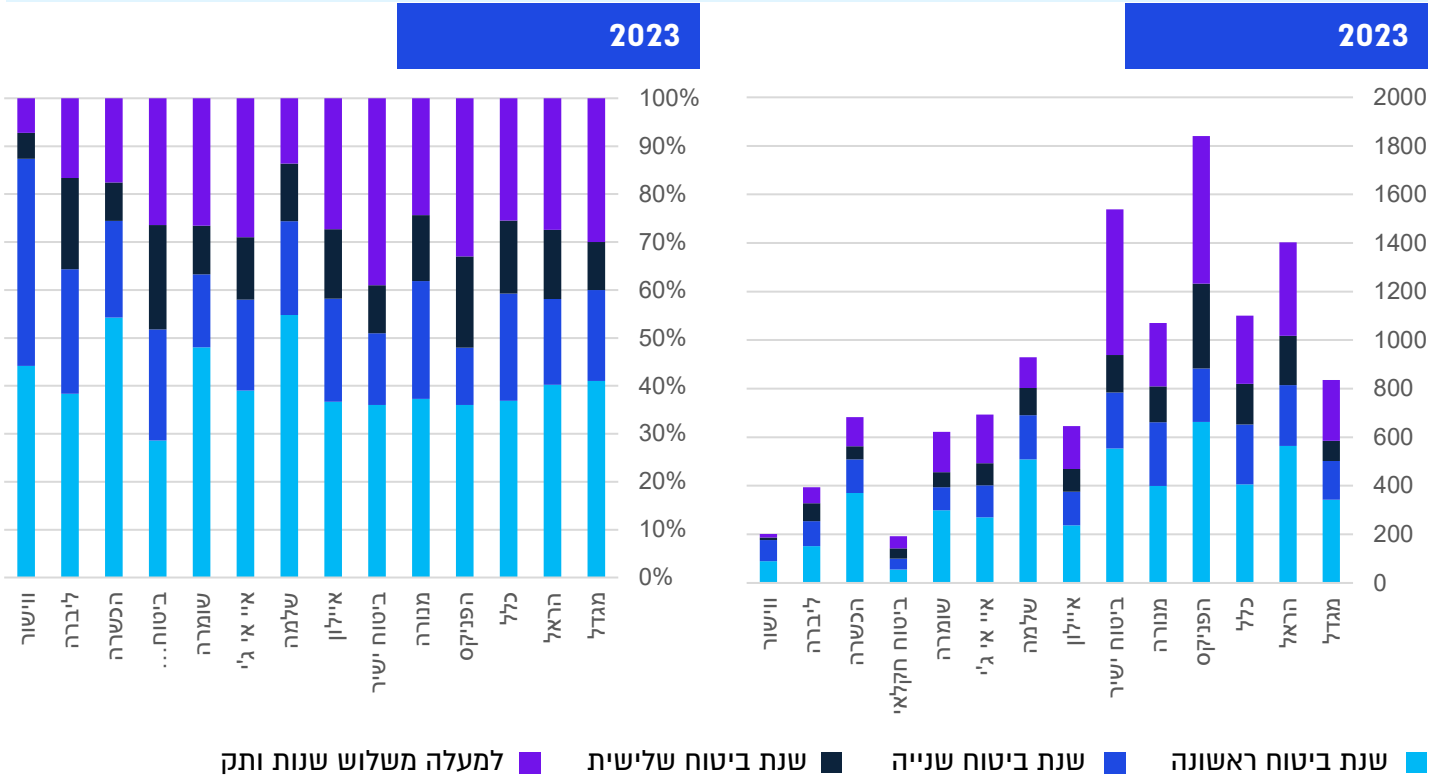
### שיעור החידושים מהפרמיות של השנה הקודמת



# שימור לקוחות

## שנת 2023

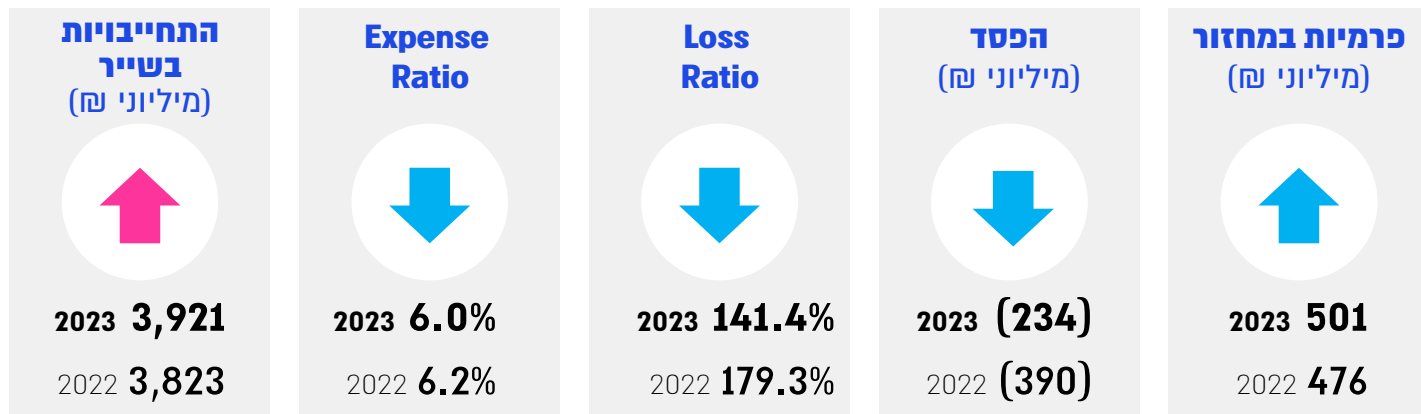
ותק של לקוחות (פרמיות במיליוני ₪)



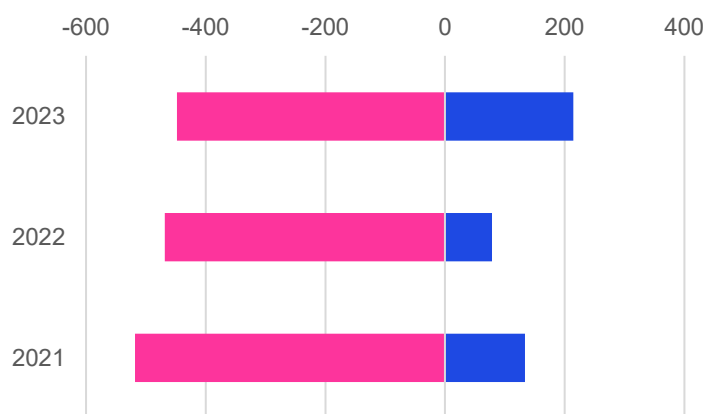
# ה'פול'

מקור הנתונים: דוח כספי של ה'פול' לשנת 2023

## עיקר תוצאות ה'פול' בשנת 2023

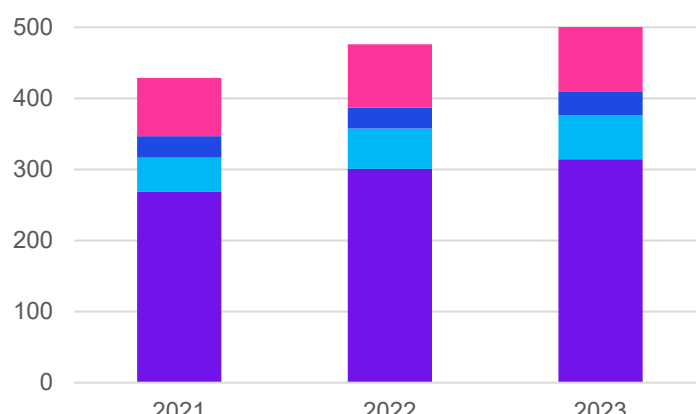


### הרכב הפסד כולל של ה'פול' (מיליוני ₪)



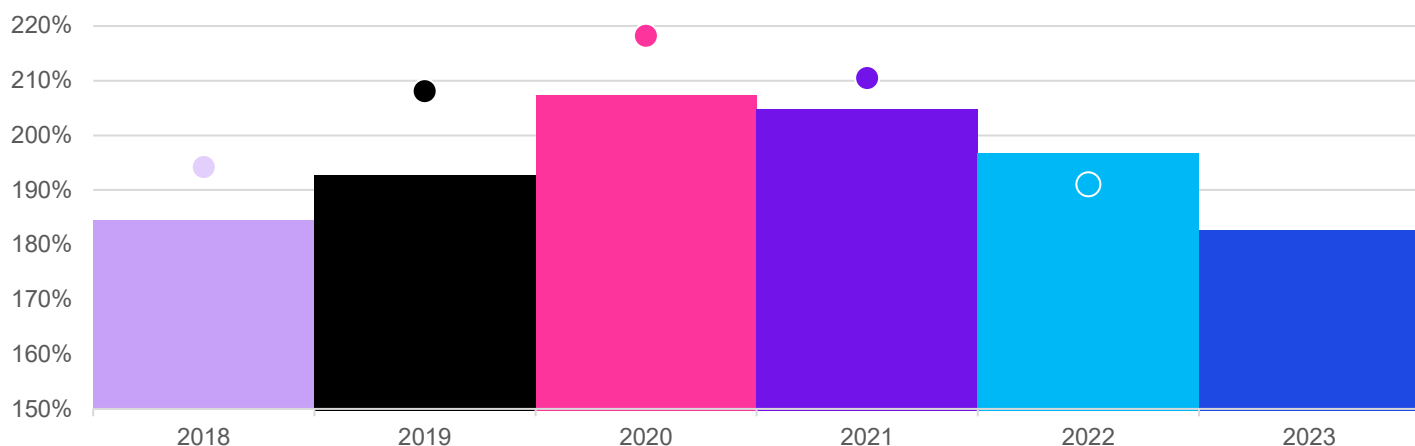
■ שנים קודמות ■ שנה שוטפת

### ותק לקוחות ה'פול' (מיליוני ₪)



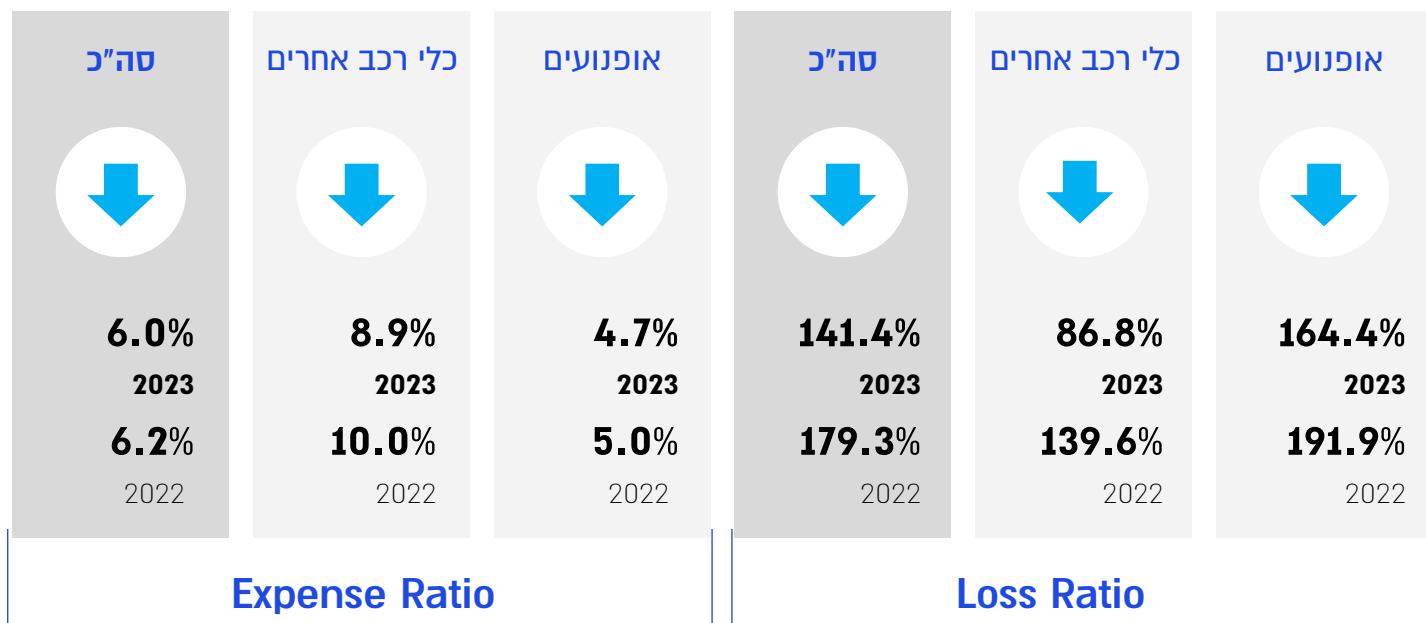
■ שנת ביטוח ראשונה ■ שנת ביטוח שנייה ■ למעלה משלוש שנות ותק

### Ultimate Loss Ratio ליום 31 בדצמבר 2023

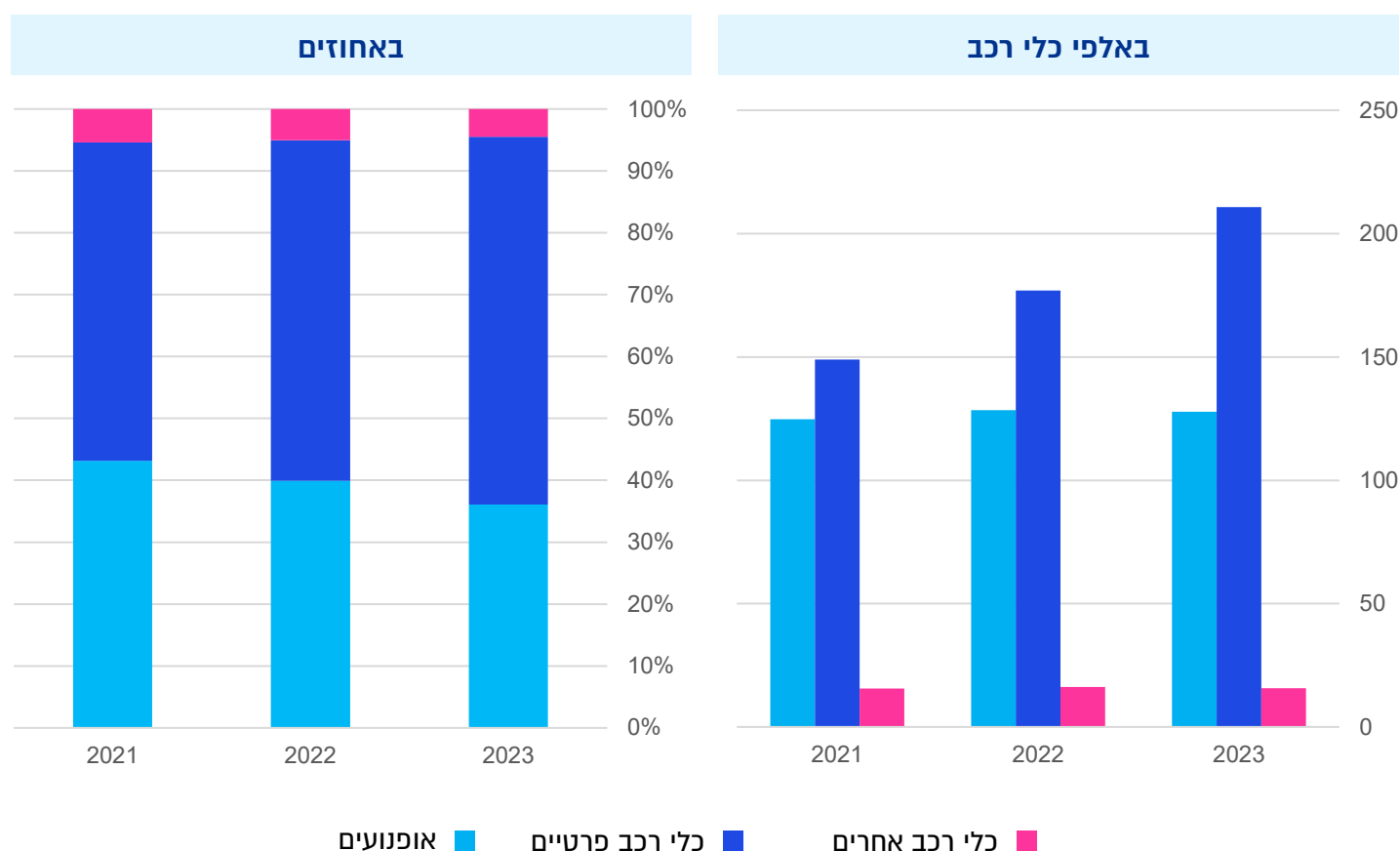


הנקודה מייצגת נתוני שנה קודמת

### תוצאות ה'פול' בשנת 2023 לפי סוג כלי רכב



### חלוקת כלי הרכב המבוטחים על ידי ה'פול'



## רכב חובה – כלל השוק

מיליוני ₪

2021	2022	2023	
5,365	5,943	5,768	פרמיות ברוטו
2,086	1,788	1,671	פרמיות ביטוח משנה
3,368	4,155	4,097	פרמיות בשייר
(165)	(440)	(134)	שינוי ביתרת פרמיה שטרם הורווחה בשייר
3,203	3,715	3,963	פרמיות שהורווחו בשייר
6,456	4,896	5,571	תביעות ברוטו*
2,819	1,733	1,932	חלקם של מבטחי המשנה בתביעות*
3,637	3,163	3,640	תביעות בשייר*
(434)	551	324	פרמיות בניכוי תביעות בשייר
114%	85%	92%	*Net Loss Ratio
692	732	775	עמלות, הוצאות שיווק והוצאות רכישה אחרות
182	201	205	הוצאות הנהלה וכלליות
326	256	183	הכנסות מעמלות
(982)	(126)	(473)	פרמיות והכנסות מעמלות בניכוי תביעות והוצאות, בשייר
131%	103%	112%	*Net Combined Ratio
1,182	(78)	808	הכנסות מהשקעות מימון ואחרות, נטו
17	2	(32)	חלק ברווחי חברות מוחזקות
217	(202)	302	סך כל הרווח (ההפסד) הכולל לפני מסים

\*תשלומים ושינוי בהתחייבויות בגין חוזי ביטוח

# רכב רכוש – כלל השוק

מיליוני ₪

2021	2022	2023	
8,472	9,899	12,151	פרמיות ברוטו
791	988	878	פרמיות ביטוח משנה
7,681	8,911	11,273	פרמיות בשייר
(216)	(538)	(1,067)	שינוי ביתרת פרמיה שטרם הורווחה בשייר
7,465	8,373	10,206	פרמיות שהורווחו בשייר
6,872	9,126	9,062	תביעות ברוטו*
921	1,284	1,001	חלקם של מבטחי המשנה בתביעות*
5,951	7,842	8,061	תביעות בשייר*
1,513	531	2,145	פרמיות בניכוי תביעות בשייר
80%	94%	79%	*Net Loss Ratio
1,809	1,950	2,157	עמלות, הוצאות שיווק והוצאות רכישה אחרות
248	272	315	הוצאות הנהלה וכלליות
79	87	113	הכנסות מעמלות
(465)	(1,603)	(214)	פרמיות והכנסות מעמלות בניכוי תביעות והוצאות, בשייר
106%	119%	102%	*Net Combined Ratio
434	53	364	הכנסות מהשקעות מימון ואחרות, נטו
4	0	(9)	חלק ברווחי חברות מוחזקות
(28)	(1,550)	140	סך כל הרווח (ההפסד) הכולל לפני מסים

\*תשלומים ושינוי בהתחייבויות בגין חוזי ביטוח



# נתוני שוק לשנת 2023

## מהפרמיה עד הרווח הכולל

מיליוני ₪

שלמה	איילון	ביטוח ישיר	מנורה	הפניקס	כלל	הראל	מגדל	סה"כ	
462	305	545	415	727	704	723	367	5,768	פרמיות ברוטו
357	192	417	436	637	493	733	377	3,963	פרמיות שהורוחו בשייר
640	220	514	426	384	637	808	512	5,571	תביעות ברוטו
366	156	381	409	376	450	736	501	3,640	תביעות בשייר
51	52	92	60	91	95	173	63	797	עמלות נטו, הוצאות שיווק רכישה הנהלה וכלליות
55	25	44	84	109	102	155	86	808	הכנסות מהשקעות מימון ואחרות, נטו
(6)	9	(12)	46	277	49	(48)	(100)	302	רווח (הפסד) כולל
3,136	1,799	2,157	1,882	2,986	2,967	3,425	2,389	26,562	<b>התחייבויות ברוטו</b>
1,161	648	1,237	1,785	2,044	1,731	2,956	2,299	16,384	<b>התחייבויות בשייר</b>

וישור	ליברה	הכשרה	ביטוח חקלאי	שומרה	איי אי ג'י	סה"כ	
404	198	236	98	322	262	5,768	פרמיות ברוטו
98	68	121	55	(271)	252	3,963	פרמיות שהורוחו בשייר
391	175	227	100	303	234	5,571	תביעות ברוטו
83	64	113	67	(278)	216	3,640	תביעות בשייר
15	2	36	5	13	48	797	עמלות נטו, הוצאות שיווק רכישה הנהלה וכלליות
17	2	58	18	28	27	808	הכנסות מהשקעות מימון ואחרות, נטו
17	4	29	2	21	14	302	רווח (הפסד) כולל
986	504	1,502	449	1,397	983	26,562	<b>התחייבויות ברוטו</b>
214	156	538	257	516	844	16,384	<b>התחייבויות בשייר</b>

# נתוני שוק לשנת 2023

## מהפרמיה עד הרווח הכולל

מיליוני ₪

סל"כ	מגדל	הראל	כלל	הפניקס	מנורה	ביטוח ישיר	איילון	שלמה	
12,151	836	1,402	1,101	1,840	1,070	1,538	645	933	פרמיות ברוטו
10,206	762	1,211	948	1,682	1,017	1,361	586	698	פרמיות שהורוחו בשייר
9,062	607	980	857	1,333	751	1,072	529	890	תביעות ברוטו
8,061	603	943	768	1,333	714	1,072	495	607	תביעות בשייר
2,359	188	302	269	377	245	234	134	170	עמלות נטו, הוצאות שיווק רכישה הנהלה וכלליות
364	9	39	33	52	44	38	17	40	הכנסות מהשקעות מימון ואחרות, נטו
140	(20)	(2)	(56)	24	100	94	(26)	(38)	רווח (הפסד) כולל
8,454	555	973	790	1,177	701	904	457	807	<b>התחייבויות ברוטו</b>
7,723	552	953	732	1,177	661	904	440	608	<b>התחייבויות בשייר</b>

סל"כ	איי אי ג'י	שומרה	ביטוח חקלאי	הכשרה	ליברה	וויסור	
12,151	694	621	192	683	394	202	פרמיות ברוטו
10,206	599	550	143	392	182	74	פרמיות שהורוחו בשייר
9,062	495	392	143	528	295	191	תביעות ברוטו
8,061	495	387	115	333	150	47	תביעות בשייר
2,359	122	131	35	99	27	27	עמלות נטו, הוצאות שיווק רכישה הנהלה וכלליות
364	14	21	6	43	3	4	הכנסות מהשקעות מימון ואחרות, נטו
140	(4)	54	(1)	3	9	5	רווח (הפסד) כולל
8,454	518	490	122	622	228	112	<b>התחייבויות ברוטו</b>
7,723	518	489	96	428	132	33	<b>התחייבויות בשייר</b>

# פלח שוק בשנת 2023

מגדל	הראל	כלל	הפניקס	מנורה	ביטוח ישיר	איילון	שלמה	
6.4%	12.5%	12.2%	12.6%	7.2%	9.5%	5.3%	8.0%	פרמיות ברוטו
9.5%	18.5%	12.4%	16.1%	11.0%	10.5%	4.8%	9.0%	פרמיות שהורוחו בשייר
9.2%	14.5%	11.4%	6.9%	7.7%	9.2%	4.0%	11.5%	תביעות ברוטו
13.8%	20.2%	12.4%	10.3%	11.2%	10.5%	4.3%	10.1%	תביעות בשייר
7.9%	21.7%	11.9%	11.5%	7.6%	11.5%	6.5%	6.4%	עמלות נטו, הוצאות שיווק רכישה הנהלה וכלליות
10.6%	19.2%	12.6%	13.5%	10.3%	5.4%	3.1%	6.8%	הכנסות מהשקעות מימון ואחרות, נטו
9.0%	12.9%	11.2%	11.2%	7.1%	8.1%	6.8%	11.8%	<b>התחייבויות ברוטו</b>
14.0%	18.0%	10.6%	12.5%	10.9%	7.5%	4.0%	7.1%	<b>התחייבויות בשייר</b>

איי אי ג'י	שומרה	ביטוח חקלאי	הכשרה	ליברה	ווישור	
4.5%	5.6%	1.7%	4.1%	3.4%	7.0%	פרמיות ברוטו
6.4%	(6.8%)	1.4%	3.0%	1.7%	2.5%	פרמיות שהורוחו בשייר
4.2%	5.4%	1.8%	4.1%	3.1%	7.0%	תביעות ברוטו
5.9%	(7.6%)	1.8%	3.1%	1.8%	2.3%	תביעות בשייר
6.1%	1.7%	0.6%	4.6%	0.2%	1.9%	עמלות נטו, הוצאות שיווק רכישה הנהלה וכלליות
3.3%	3.4%	2.3%	7.1%	0.2%	2.1%	הכנסות מהשקעות מימון ואחרות, נטו
3.7%	5.3%	1.7%	5.7%	1.9%	3.7%	<b>התחייבויות ברוטו</b>
5.1%	3.1%	1.6%	3.3%	1.0%	1.3%	<b>התחייבויות בשייר</b>

# פלח שוק בשנת 2023

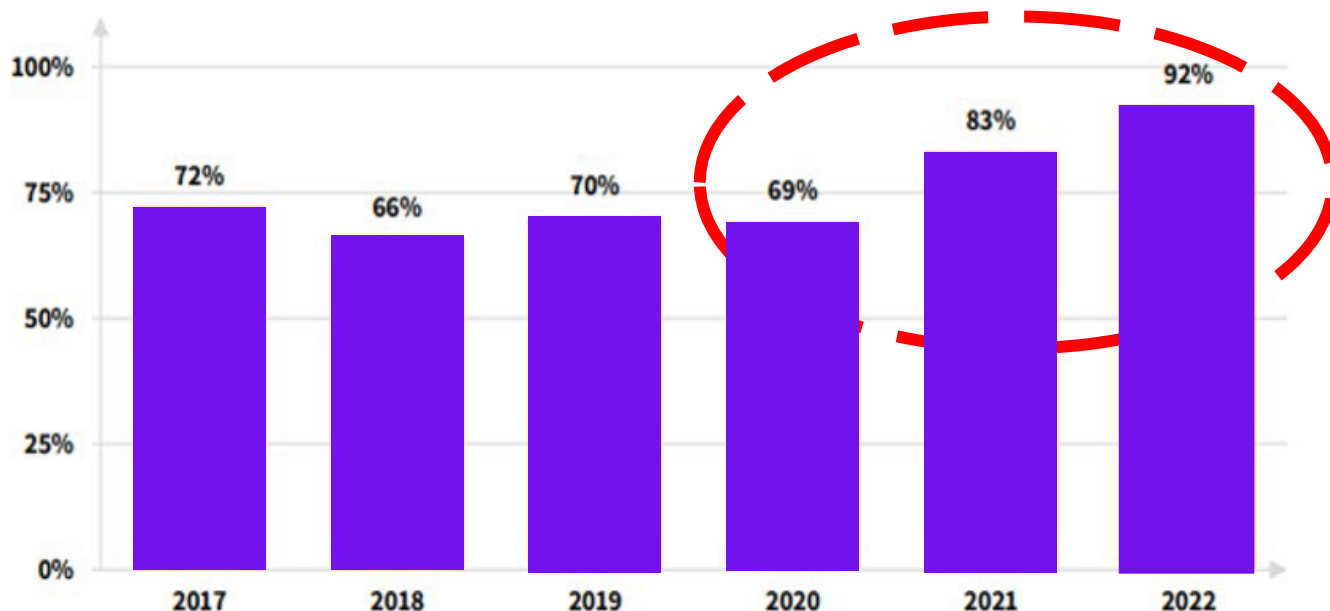
מגדל	הראל	כלל	הפניקס	מנורה	ביטוח ישיר	איילון	שלמה	
6.9%	11.5%	9.1%	15.1%	8.8%	12.7%	5.3%	7.7%	פרמיות ברוטו
7.5%	11.9%	9.3%	16.5%	10.0%	13.3%	5.7%	6.8%	פרמיות שהורוחו בשייר
6.7%	10.8%	9.5%	14.7%	8.3%	11.8%	5.8%	9.8%	תביעות ברוטו
7.5%	11.7%	9.5%	16.5%	8.9%	13.3%	6.1%	7.5%	תביעות בשייר
8.0%	12.8%	11.4%	16.0%	10.4%	9.9%	5.7%	7.2%	עמלות נטו, הוצאות שיווק רכישה הנהלה וכלליות
2.5%	10.7%	9.1%	14.2%	12.0%	10.5%	4.6%	11.0%	הכנסות מהשקעות מימון ואחרות, נטו
6.6%	11.5%	9.3%	13.9%	8.3%	10.7%	5.4%	9.5%	<b>התחייבויות ברוטו</b>
7.1%	12.3%	9.5%	15.2%	8.6%	11.7%	5.7%	7.9%	<b>התחייבויות בשייר</b>

איי אי ג'י	שומרה	ביטוח חקלאי	הכשרה	ליברה	ווישור	
5.7%	5.1%	1.6%	5.6%	3.2%	1.7%	פרמיות ברוטו
5.9%	5.4%	1.4%	3.8%	1.8%	0.7%	פרמיות שהורוחו בשייר
5.5%	4.3%	1.6%	5.8%	3.3%	2.1%	תביעות ברוטו
6.1%	4.8%	1.4%	4.1%	1.9%	0.6%	תביעות בשייר
5.2%	5.6%	1.5%	4.2%	1.1%	1.1%	עמלות נטו, הוצאות שיווק רכישה הנהלה וכלליות
3.8%	5.9%	1.7%	12.0%	0.9%	1.2%	הכנסות מהשקעות מימון ואחרות, נטו
6.1%	5.8%	1.4%	7.4%	2.7%	1.3%	<b>התחייבויות ברוטו</b>
6.7%	6.3%	1.2%	5.5%	1.7%	0.4%	<b>התחייבויות בשייר</b>

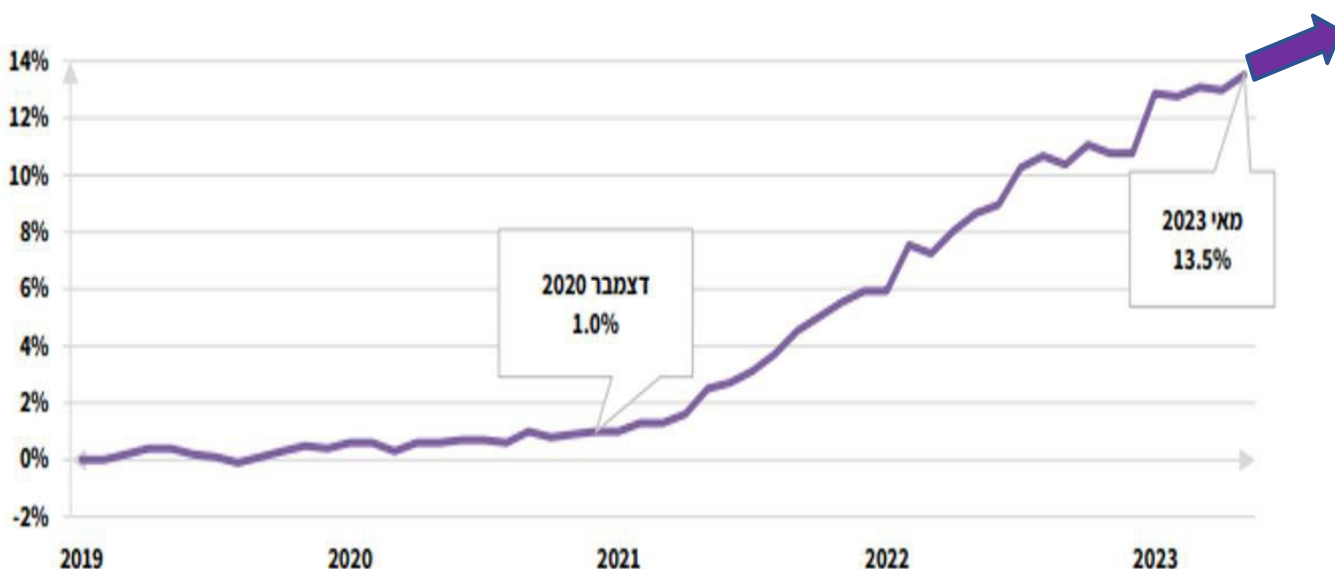
# התייקרות הפרמיה ברכב רכוש מוסברת חלקית ע"י התייקרות החלפים

מתוך מחקר של מרכז הראל לחקר שוק ההון, הפקולטה לניהול ע"ש קולר, אוניברסיטת תל אביב, מרץ 2024\*

## LR - עלייה דרמטית בעלויות תיקונים בשלוש השנים האחרונות



## שינוי מצטבר במדד מחירי תיקונים וחלפים לרכב (ינואר 2019 - מאי 2023)



רשות שוק ההון, דוח שנתי 2021, פרק ג' - נתונים כמותיים בתחום הביטוח, 20 בספטמבר 2022.

רשות שוק ההון, דוח שנתי 2021, פרק ג' - נתונים כמותיים בתחום הביטוח, 20 בספטמבר 2022, עמ' 18; הודעה לעיתונות, רשות שוק ההון מונעת קיזוז לא מוצדק מהפיצוי הכספי למבוטחים בתיבת רכב, 4 ביוני 2023.

מרכז המידע והמחקר של הכנסת - המחלקה לפיקוח תקציבי, סקירה בנושא מחירי ביטוח רכב והגורמים המשפיעים עליו - יולי 2023

\* המחקר בוצע ע"י פרופ' דן וייס וד"ר נעמי שפירר בלפר

## נשמח לעמוד לרשותכם

אילנית אדסמן

שותפה  
ראש תחום ביטוח ופינטק  
iadesman@kpmg.com

יבגני אוסטובסקי

שותף מחלקה מקצועית  
תחום ביטוח, פנסיה וקופות גמל  
yostrovsky@kpmg.com

טל זהרני

שותף  
תחום ביטוח, פנסיה וקופות גמל  
tzaharani@kpmg.com

שירה ליכטנשטט

שותפה  
תחום ביטוח, פנסיה וקופות גמל  
slichtenstadt@kpmg.com

טלי ביסקר-אבישר

שותפה  
תחום ביטוח, פנסיה וקופות גמל  
tbisker@kpmg.com

אורי שנער

Principal  
ראש תחום אסטרטגיה  
oshinar@kpmg.com

הנתונים נלקחו מהדוחות הכספיים של החברות לשנת 2023.

המידע המוצג כאן הינו בעל אופי כללי ואינו מיועד לענות על הנסיבות הייחודיות של כל יחיד או ישות. אף על פי שאנו משתדלים לספק מידע מדויק וזמין, אין באפשרותנו להבטיח את דיוקו של המידע ביום בו הוא מתקבל וכן כי המידע ימשיך להיות מדויק גם בעתיד. אין לפעול לפי המידע המוצג ללא ייעוץ מקצועי מתאים לאחר בדיקה מקיפה ויסודית של המצב הספציפי.

© KPMG 2024 סומך חייקין, שותפות רשומה בישראל ופירמה חברה בארגון הגלובלי של KPMG המורכב מפירמות חברות עצמאיות המסונפות ל- KPMG International Limited, חברה אנגלית פרטית מוגבלת באחריות. כל הזכויות שמורות.

השם והלוגו של KPMG הינם סימנים מסחריים אשר השימוש בהם נעשה תחת רישיון של הפירמות החברות העצמאיות בארגון KPMG העולמי.